



**ALTONORTE**

LIFESTYLE DISTRICT

UN CONJUNTO URBANO CON  
ENORME VALOR PATRIMONIAL.



ALTONORTE: EL COMPLEJO  
RESIDENCIAL Y COMERCIAL QUE  
REDEFINE EL NORTE DE MÉRIDA.





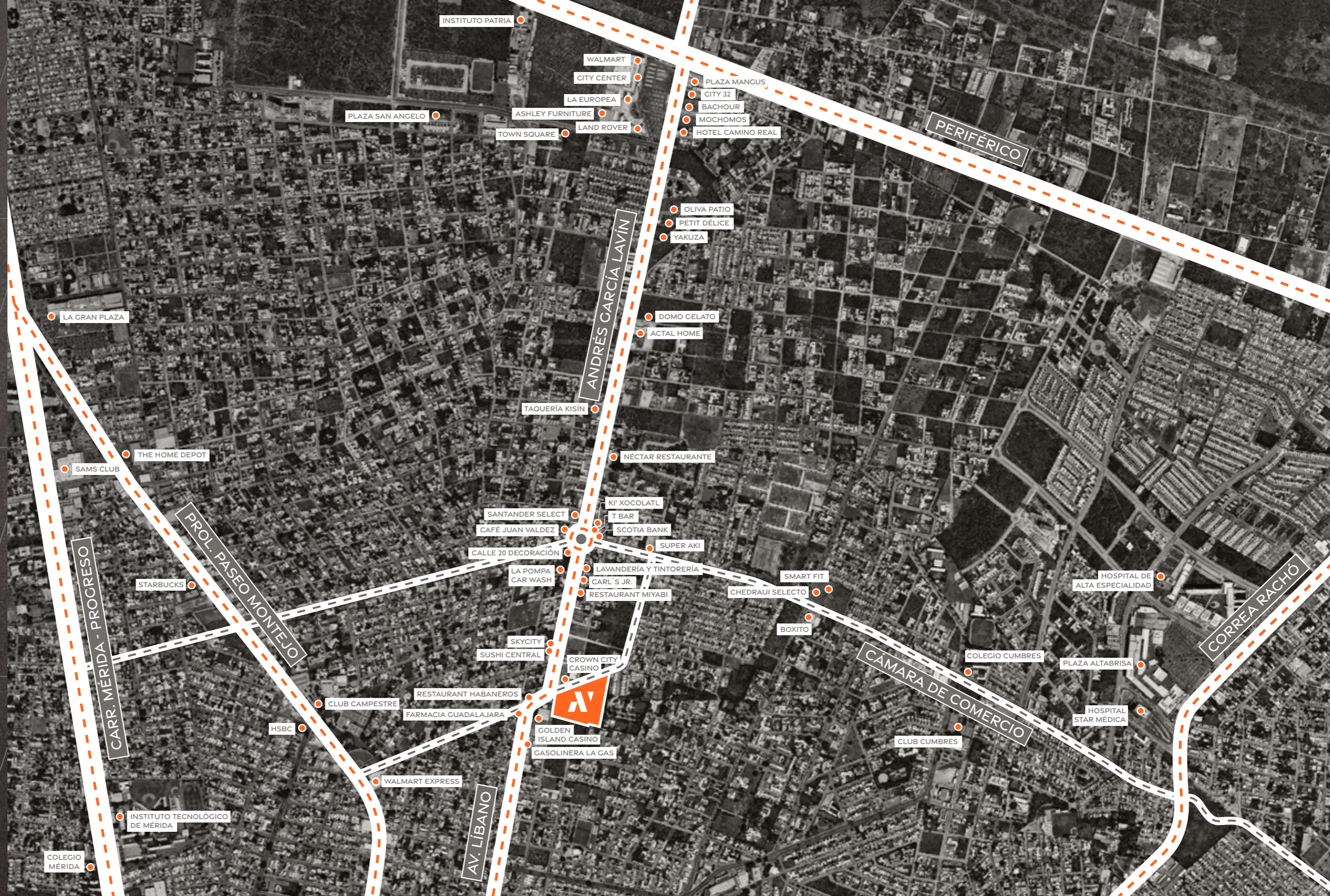
## UN PROYECTO QUE REVITALIZARÁ UNA DE LAS ÁREAS MÁS EMBLEMÁTICAS Y MEJOR CONECTADAS DE LA CIUDAD.

Ubicado en una de las zonas residenciales más consolidadas y mejor conectadas de la ciudad, **Altonorte** redefine la vida urbana con un concepto de usos mixtos que integrará **vivienda residencial de alto nivel con un centro comercial al aire libre** lleno de energía y movimiento.

Con una propuesta contemporánea y estratégica, **Altonorte** ofrece una experiencia urbana vibrante y conveniente, y representa al mismo tiempo una sólida oportunidad patrimonial en una de las áreas con mayor demanda y plusvalía sostenida de Mérida.



# UBICACIÓN ESTRATÉGICA



INSTITUTO PATRIA

WALMART

CITY CENTER

LA EUROPEA

PLAZA SAN ANGELO

ASHLEY FURNITURE

TOWN SQUARE

LAND ROVER

PLAZA MANGUS

CITY 32

BACHOUR

MOCHOMOS

HOTEL CAMINO REAL

PERIFÉRICO

OLIVA PATIO

PETIT DÉLICE

YAKUZA

LA GRAN PLAZA

DOMO GELATO

ACTAL HOME

THE HOME DEPOT

SAMS CLUB

TAQUERÍA KISIN

NÉCTAR RESTAURANTE

CARR. MÉRIDA - PROGRESO

PROL. PASEO MONTEJO

ANDRÉS GARCÍA LAVÍN

SANTANDER SELECT

CAFÉ JUAN VALDEZ

CALLE 20 DECORACIÓN

KI' XOCOLATL

T BAR

SCOTIA BANK

SUPER AKI

STARBUCKS

LA POMPA CAR WASH

LAVANDERÍA Y TINTORERÍA

CARL'S JR.

RESTAURANT MIYABI

SMART FIT

CHEDRAUI SELECTO

BOXITO

HOSPITAL DE ALTA ESPECIALIDAD

SKYCITY

SUSHI CENTRAL

CROWN CITY CASINO

CÁMARA DE COMERCIO

COLEGIO CUMBRES

PLAZA ALTABRISA

HOSPITAL STAR MÉDICA

CORREA RACHO

RESTAURANT HABANEROS

FARMACIA GUADALAJARA

GOLDEN ISLAND CASINO

GASOLINERA LA GAS

CLUB CUMBRES

HSBC

CLUB CAMPESTRE

WALMART EXPRESS

AV. LIBANO

INSTITUTO TECNOLÓGICO DE MÉRIDA

COLEGIO MÉRIDA

ALTONORTE

**ALTONORTE CONECTA TODAS  
LAS NECESIDADES CREANDO  
UNA COMUNIDAD EXPRESIVA Y  
LLENA DE VIDA.**



**Altonorte Mérida** está pensado como un nuevo punto de encuentro para una generación de residentes e inversionistas que valoran un estilo de vida urbano, donde todo lo bueno está cerca de casa.



El proyecto se conecta con los vecindarios más emblemáticos de Mérida y con lo mejor de su infraestructura urbana. Además, cuenta con vías directas al Centro Histórico, donde convergen bares, galerías y restaurantes de autor que dan vida a una escena cultural vibrante.

**Altonorte** será un cruce de caminos donde lo mejor de Mérida cobra vida.

# VIVIR EN ALTONORTE

ÁREA RESIDENCIAL





## UN LUGAR PARA SIMPLIFICAR LA VIDA DIARIA Y ELEVAR AL MÁXIMO LA EXPERIENCIA URBANA.

En la intersección entre diseño y estilo de vida, **Altonorte** redefine la experiencia residencial en Mérida. Sus cuatro torres departamentales ofrecen un estilo de vida inigualable, con amenidades que van desde valet parking y gimnasio hasta un lounge, un coworking y un espléndido rooftop que funciona como un oasis privado, con vistas panorámicas y espacios ideales para socializar, relajarte o simplemente desconectarte.

Cada aspecto ha sido cuidadosamente diseñado para llevar lo cotidiano a otro nivel, creando un entorno sereno, sofisticado y atento a las nuevas formas de habitar la ciudad.



ÁREA COMERCIAL

TORRE 1

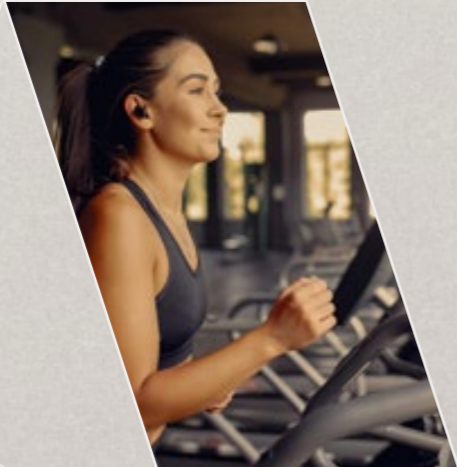
TORRE 2

TORRE 3

TORRE 4

ACCESO





# AMENIDADES

ÁREA RESIDENCIAL

CADA UNA DE LAS 4 TORRES DEPARTAMENTALES DE ALTONORTE MÉRIDA BRINDARÁ A SUS RESIDENTES UNA EXPERIENCIA SOFISTICADA Y SIN LÍMITES CON SU OFERTA DE AMENIDADES.

Cada una de estas amenidades está diseñada para ser aprovechada al máximo y elevar tu experiencia diaria a otro nivel.

PÓRTICO DE ACCESO
LOBBY PRINCIPAL
CONCIERGE
SALÓN PRIVADO
ALBERCA CON CAMASTROS Y ASOLEADERO
TERRAZA TECHADA
LOUNGE BAR CON VISTA LA TERRAZA
GIMNASIO EQUIPADO
BAÑOS CON CAMBIADORES
CO WORKING
KIDS CLUB
BODEGAS
CAJONES DE ESTACIONAMIENTO



ALBERCA CON CAMASTROS Y ASOLEADERO





LOUNGE BAR CON VISTA LA TERRAZA





LOBBY PRINCIPAL



## 5 TIPOLOGIAS QUE RESPONDEN A DISTINTOS ESTILOS Y ETAPAS DE VIDA.

Los departamentos de 1, 2 y 3 recámaras en Altonorte, así como sus exclusivos penthouses, fueron concebidos con un enfoque arquitectónico contemporáneo que privilegia la amplitud, la luz natural y las vistas. Cada espacio está diseñado para fluir con libertad, con acabados de alta calidad y materiales nobles que elevan la experiencia cotidiana. Aquí, cada detalle está pensado para adaptarse a un estilo de vida urbano, cómodo y elegante, donde forma y función se encuentran en perfecta armonía.

TORRE I  
DEPARTAMENTO A



ÁREA SOCIAL

1 RECÁMARA

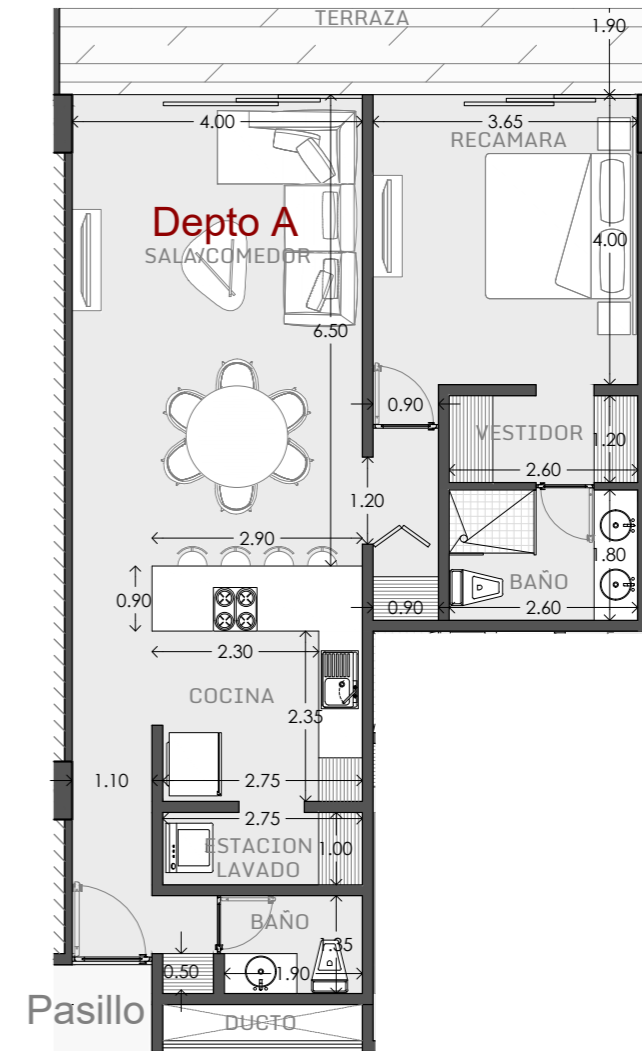
INTERIOR: 80 M<sup>2</sup>

TERRAZA: 15.80 M<sup>2</sup>

BODEGA: 2.97 M<sup>2</sup>

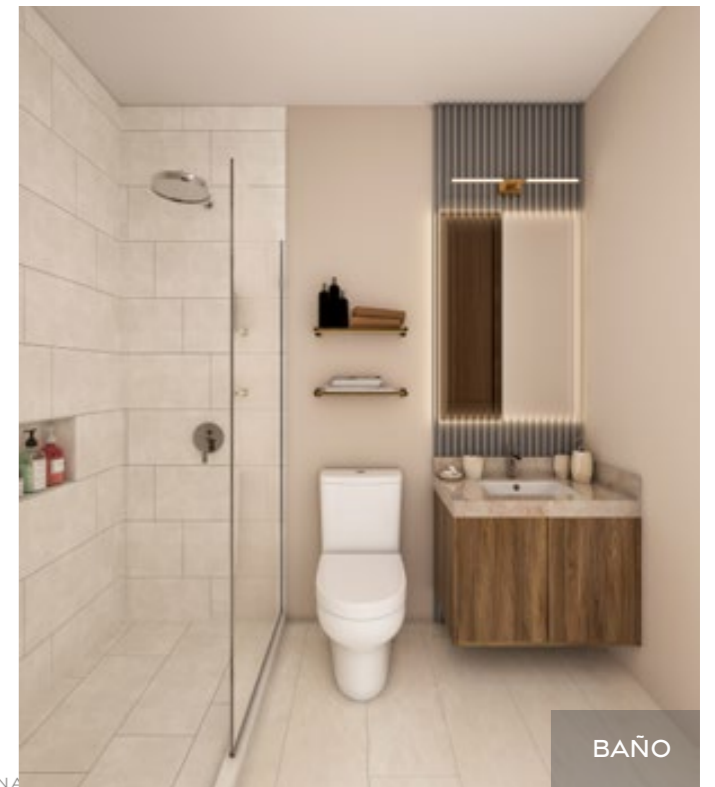
TOTAL: 98.77 M<sup>2</sup>

1 CAJÓN DE ESTACIONAMIENTO



- 1 recámara con acceso a la terraza.
- Clóset vestidor y baño.
- Cocina integral.
- Comedor y sala.

- Terraza.
- Medio baño de visitas.
- Estación de lavado.



TORRE I  
DEPARTAMENTO B



ÁREA SOCIAL

2 RECÁMARAS

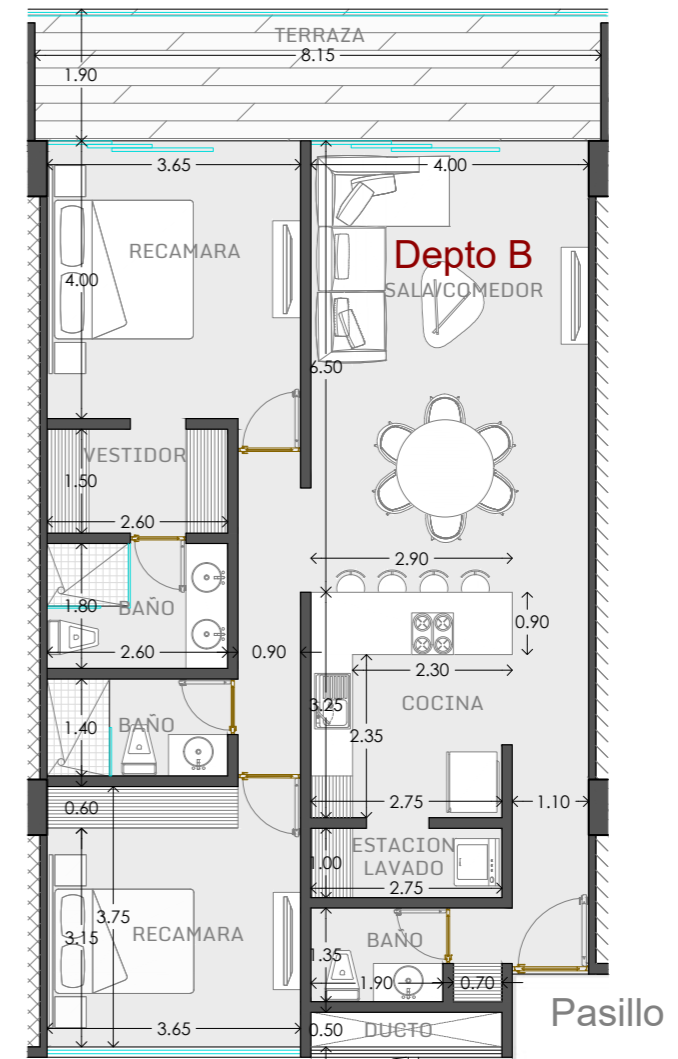
INTERIOR: 102.5 M<sup>2</sup>

TERRAZA: 15.80 M<sup>2</sup>

BODEGA: 2.97 M<sup>2</sup>

TOTAL: 121.27 M<sup>2</sup>

2 CAJONES DE ESTACIONAMIENTO



- Recámara principal con clóset vestidor y baño.
- Recámara secundaria con clóset y baño.
- Cocina integral.
- Comedor y sala.
- Terraza.
- Medio baño de visitas.
- Estación de lavado.



ÁREA SOCIAL



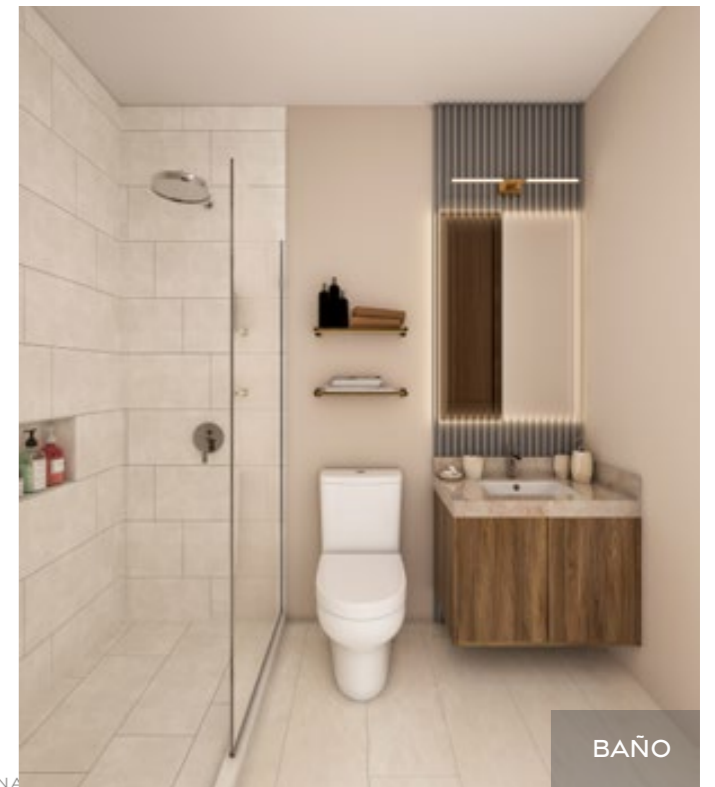
RECÁMARA I



ÁREA SOCIAL



BAÑO PRINCIPAL



BAÑO

TORRE I  
DEPARTAMENTO C



ÁREA SOCIAL

3 RECÁMARAS

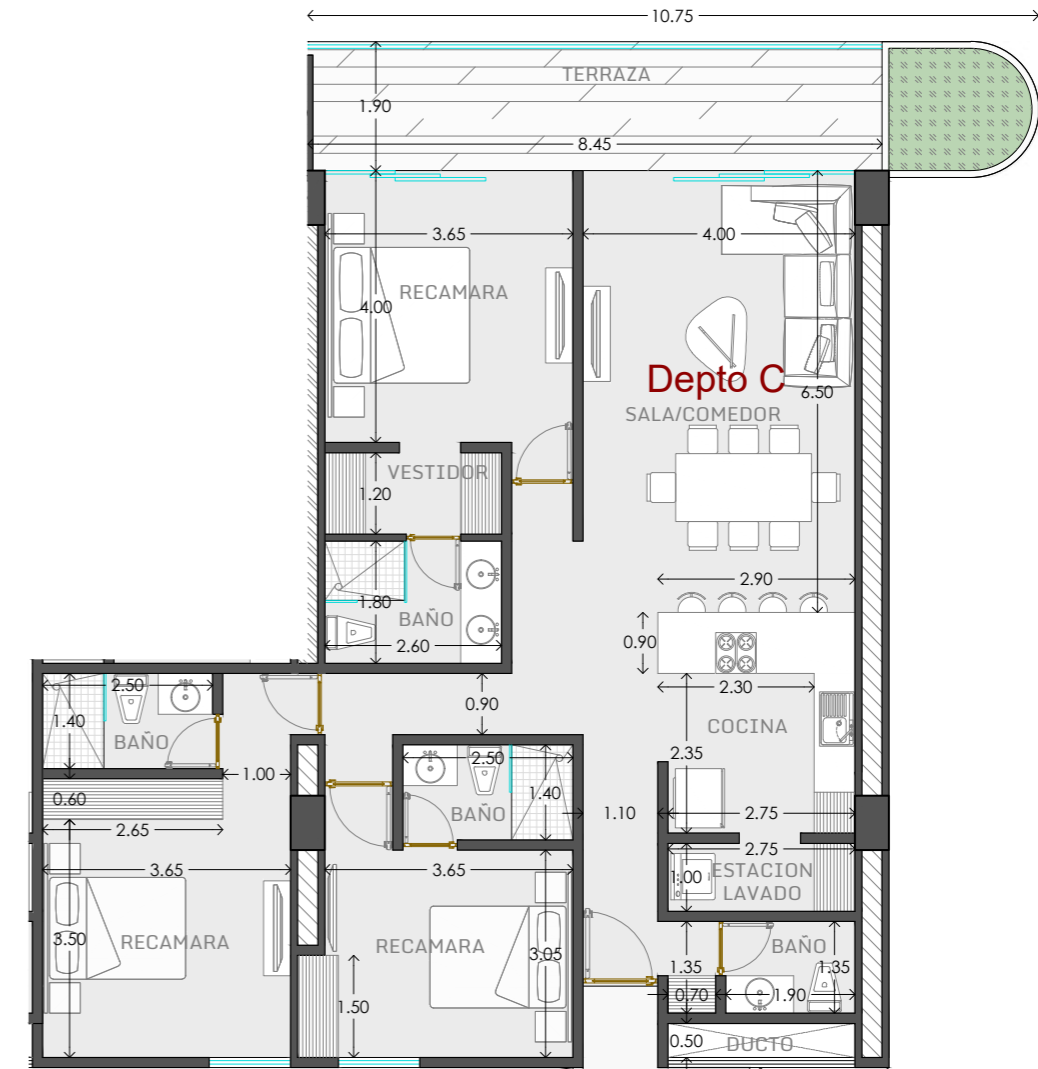
INTERIOR: 126.90 M<sup>2</sup>

TERRAZA: 18.70 M<sup>2</sup>

BODEGA: 3.11 M<sup>2</sup>

TOTAL: 148.71 M<sup>2</sup>

3 CAJONES DE ESTACIONAMIENTO



- Recámara principal con clóset vestidor y baño.
- 2 recámaras secundarias con clóset y baño.
- Cocina integral.
- Comedor y sala.
- Terraza.
- Medio baño de visitas.
- Estación de lavado.



ÁREA SOCIAL



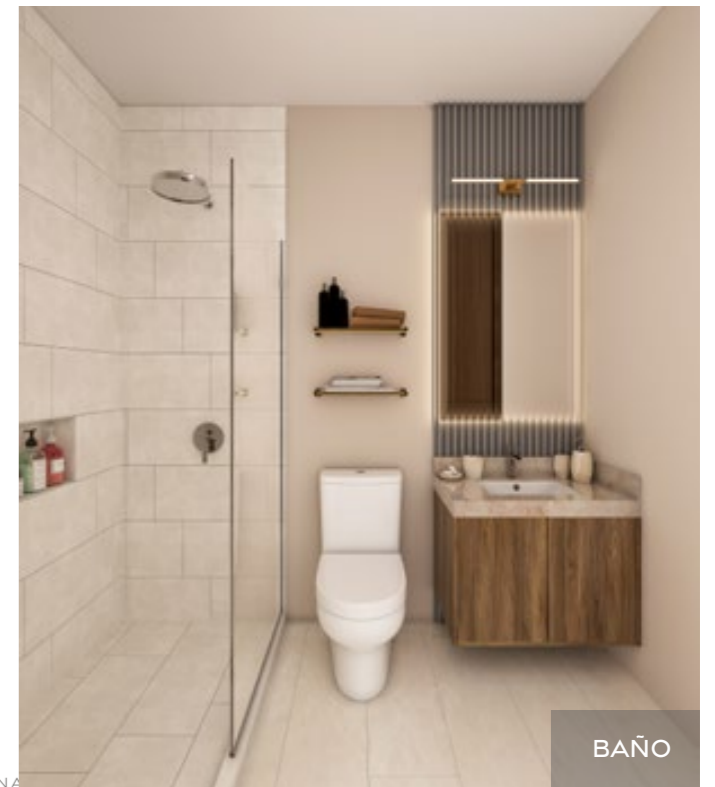
RECÁMARA I



ÁREA SOCIAL



BAÑO PRINCIPAL



BAÑO

# TORRE I PENTHOUSE A



ÁREA SOCIAL

## 3 RECÁMARAS

INTERIOR: 178.10 M<sup>2</sup>

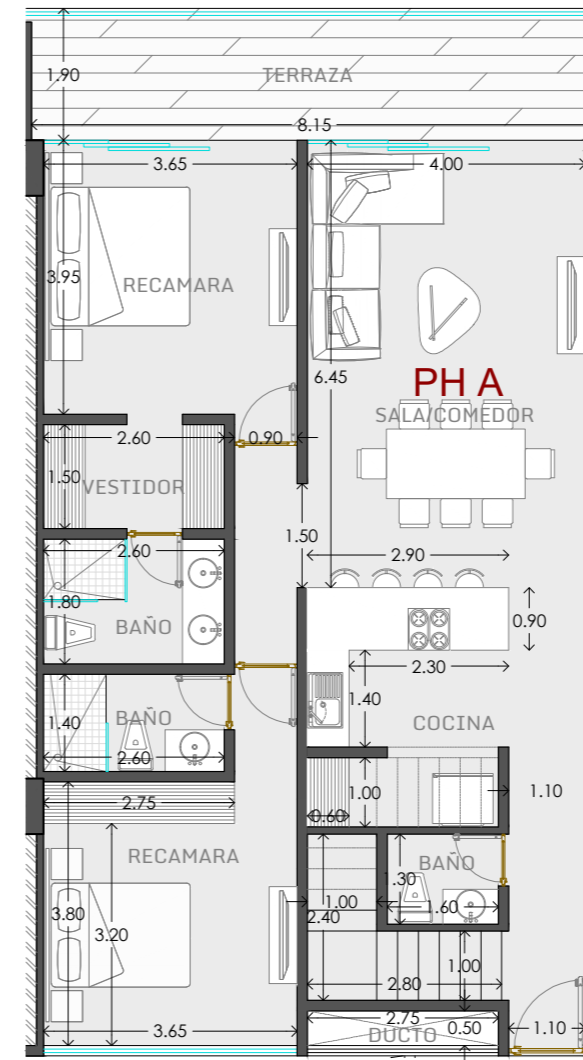
TERRAZA: 55.80 M<sup>2</sup>

ROOF: 15.80 M<sup>2</sup>

BODEGA: 2.97 M<sup>2</sup>

TOTAL: 252.67 M<sup>2</sup>

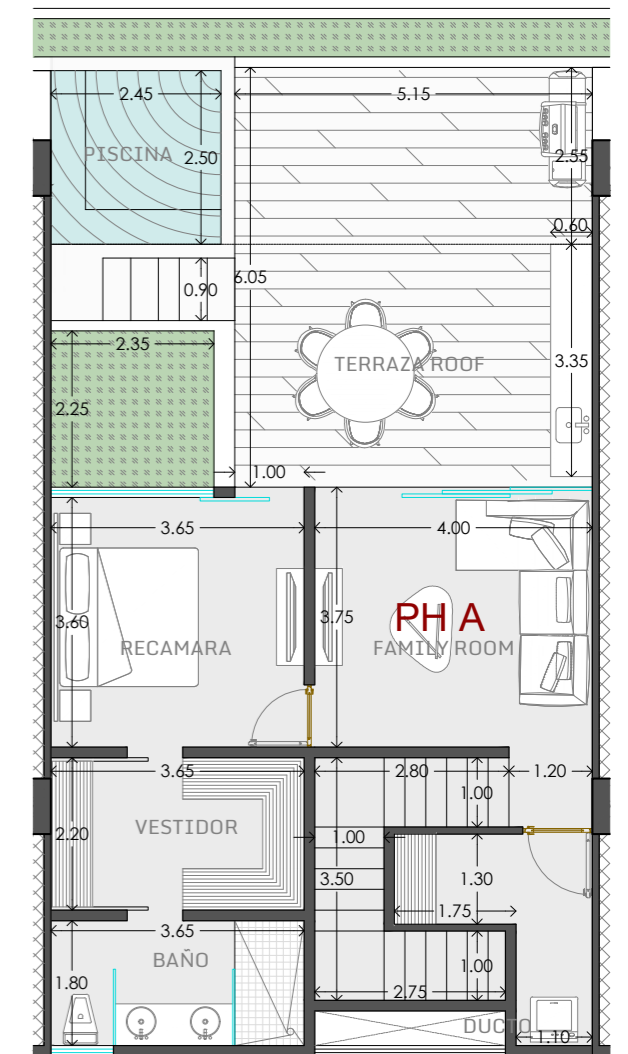
3 CAJONES DE ESTACIONAMIENTO



PLANTA BAJA

### PLANTA BAJA

- 1 recámara con clóset vestidor y baño.
- 1 recámara con clóset y baño.
- Cocina integral.
- Comedor y sala.
- Terraza.
- Medio baño de visitas.



PLANTA ALTA

### PLANTA ALTA

- 1 recámara con clóset vestidor y baño.
- Family room.
- Terraza.
- Piscina.
- Área de grill.
- Estación de lavado.



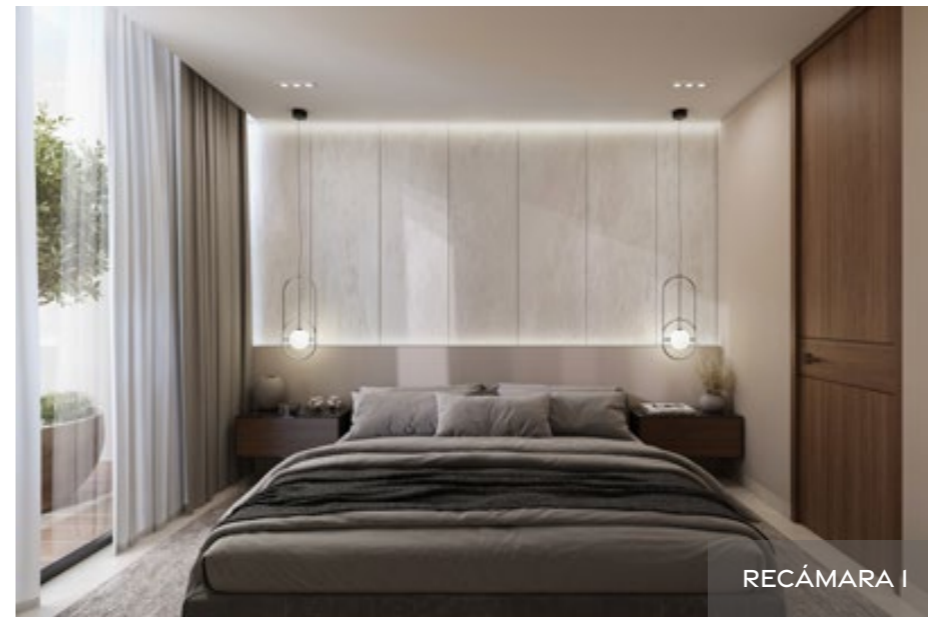
ÁREA SOCIAL



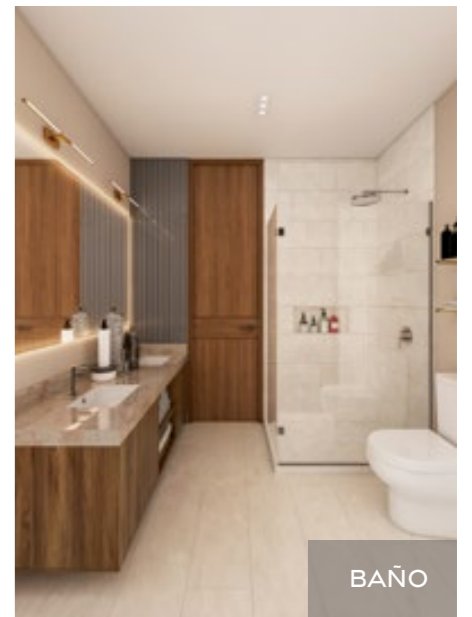
TERRAZA



ÁREA SOCIAL



RECÁMARA I



BAÑO

# TORRE I PENTHOUSE A2



ÁREA SOCIAL

## 3 RECÁMARAS

INTERIOR: 179.85 M<sup>2</sup>

TERRAZA: 66.65 M<sup>2</sup>

ROOF: 18.70 M<sup>2</sup>

BODEGA: 3.11 M<sup>2</sup>

TOTAL: 262.31 M<sup>2</sup>

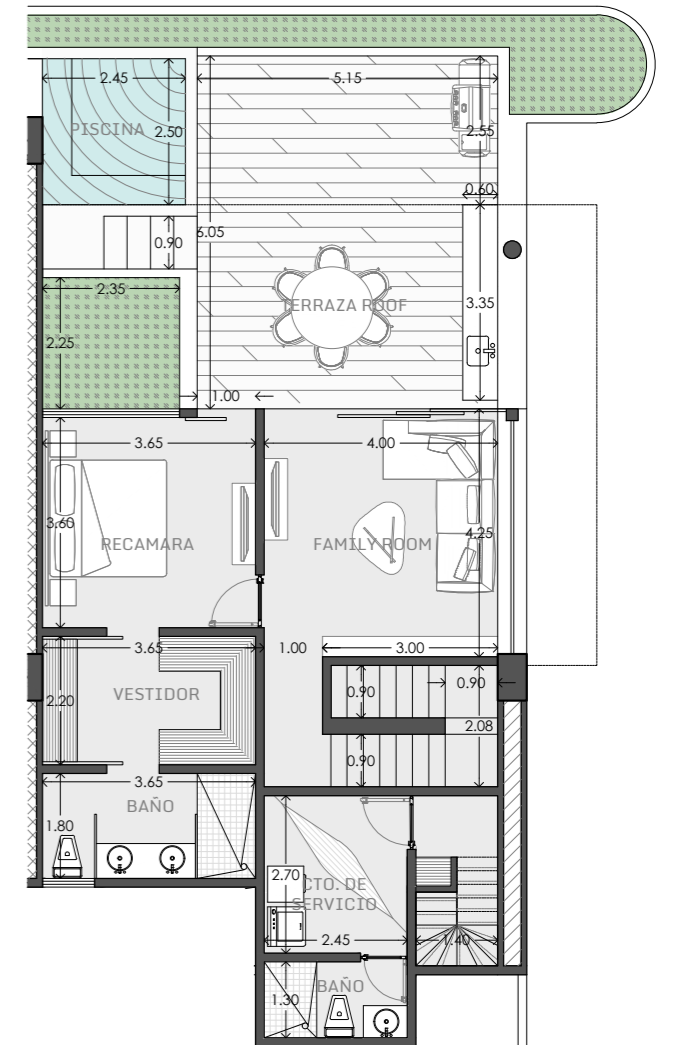
3 CAJONES DE ESTACIONAMIENTO



PLANTA BAJA

### PLANTA BAJA

- 1 recámara con clóset vestidor y baño.
- 1 recámara con clóset y baño.
- Cocina integral.
- Comedor y sala.
- Terraza.
- Medio baño de visitas.



PLANTA ALTA

### PLANTA ALTA

- 1 recámara con clóset vestidor y baño.
- Family room.
- Terraza.
- Piscina.
- Área de grill.
- Estación de lavado.



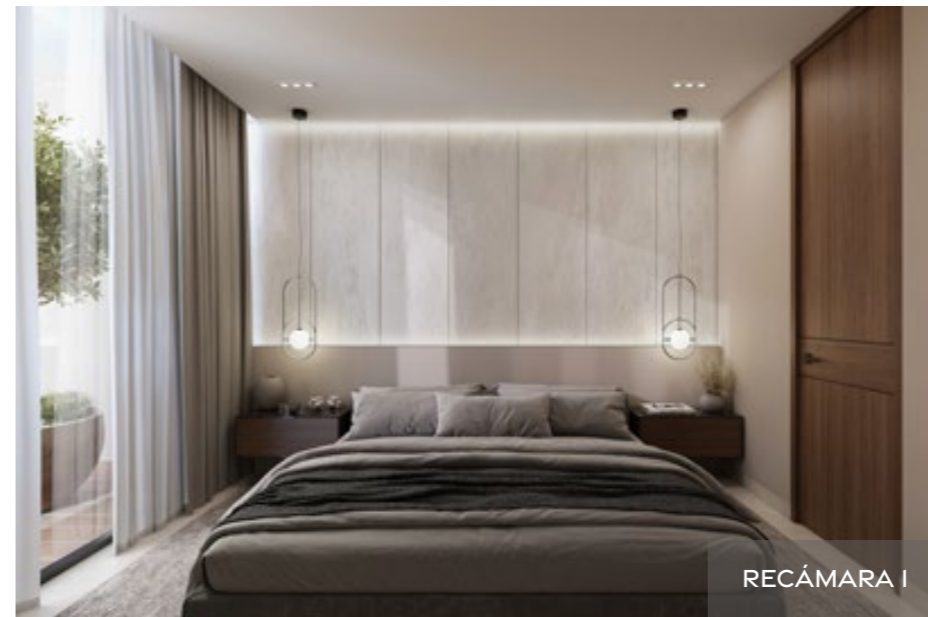
ÁREA SOCIAL



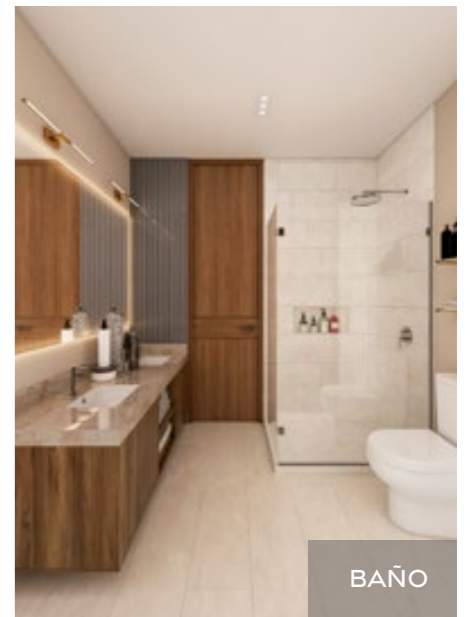
TERRAZA



ÁREA SOCIAL



RECÁMARA I



BAÑO



## TORRE I TIPOLOGÍAS

 TIPO A  
1 RECÁMARA

 TIPO B  
2 RECÁMARAS

 TIPO C  
3 RECÁMARAS

 PH A  
3 RECÁMARAS

 PH A2  
3 RECÁMARAS



# ALTONORTE

ÁREA COMERCIAL





## EL PRÓXIMO DESTINO DE MÉRIDA PARA DISFRUTAR DE LA GASTRONOMÍA, LAS COMPRAS, LA DIVERSIÓN Y LA CULTURA.

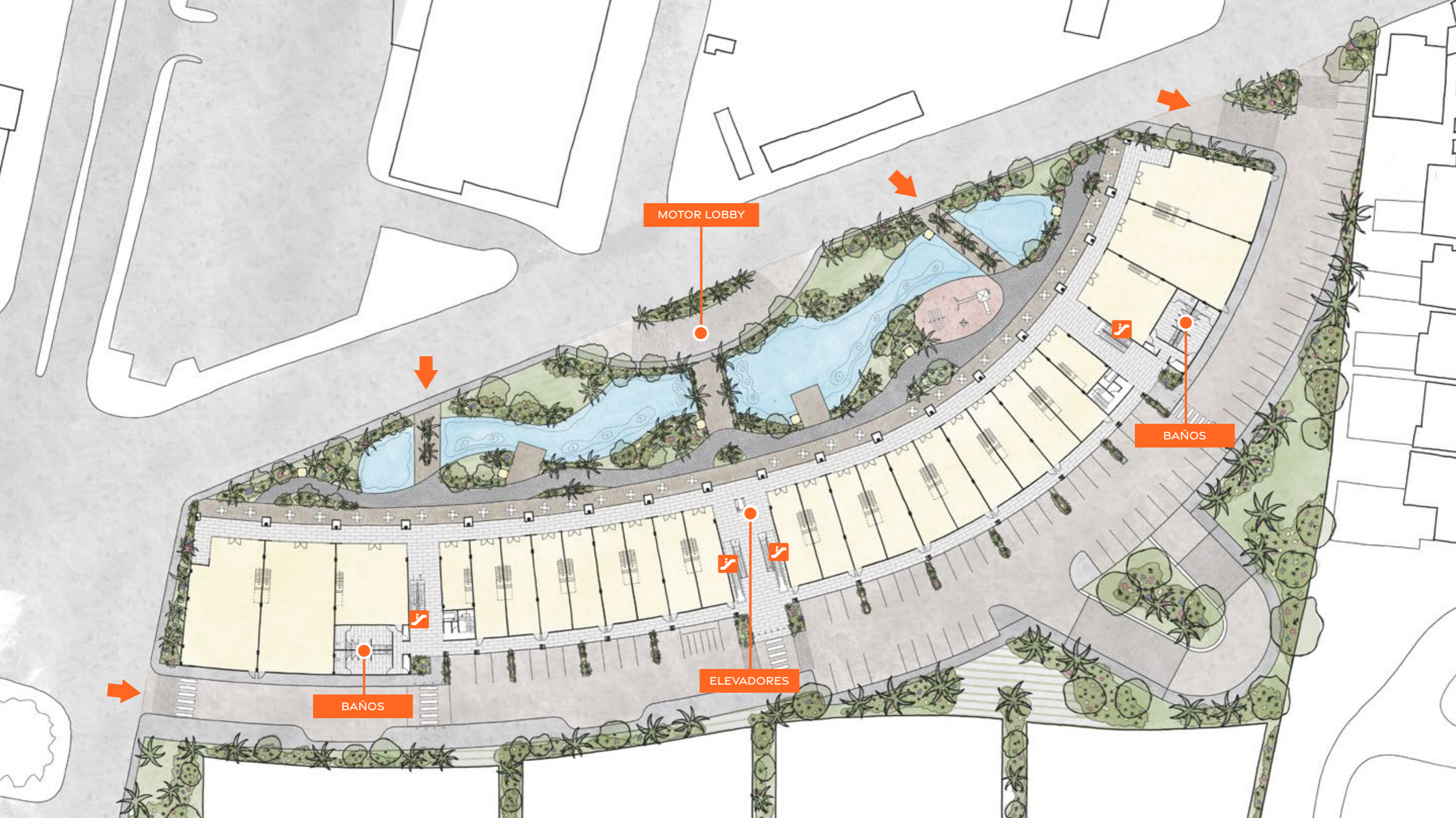
Ubicado en una de las zonas con mayor conectividad y plusvalía de Mérida, **Altonorte** integra un vibrante espacio comercial al aire libre dentro de un desarrollo de cuatro torres residenciales. Esta sinergia garantiza un flujo constante de residentes, visitantes y compradores potenciales.

Invertir en un local comercial aquí no solo posiciona tu negocio en una ubicación estratégica de alta circulación, sino que también representa una apuesta inteligente en una zona con infraestructura consolidada, alta demanda y creciente valorización inmobiliaria.

**Altonorte:** tu inversión en el epicentro del crecimiento urbano.





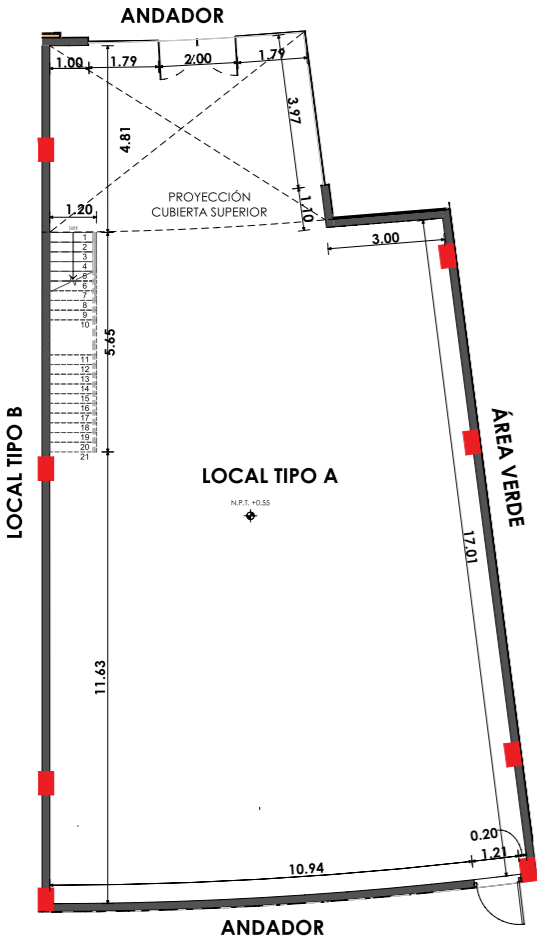


MOTOR LOBBY

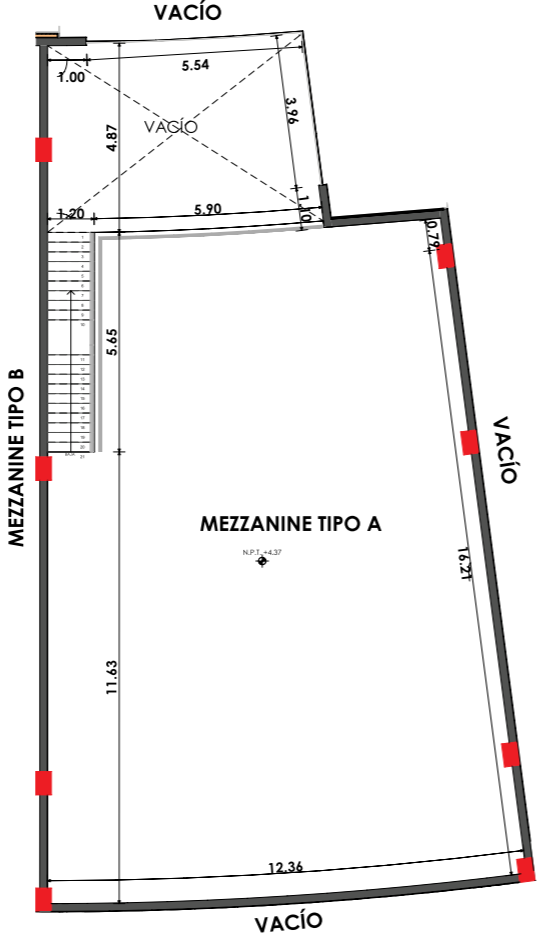
BAÑOS

ELEVADORES

BAÑOS



PLANTA BAJA - LOCAL TIPO A  
ESC- 1 : 75

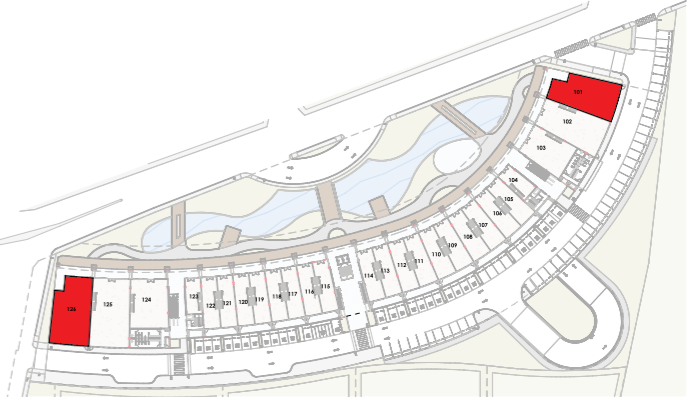


NIVEL 1 - LOCAL TIPO A  
ESC- 1 : 75

FACHADA

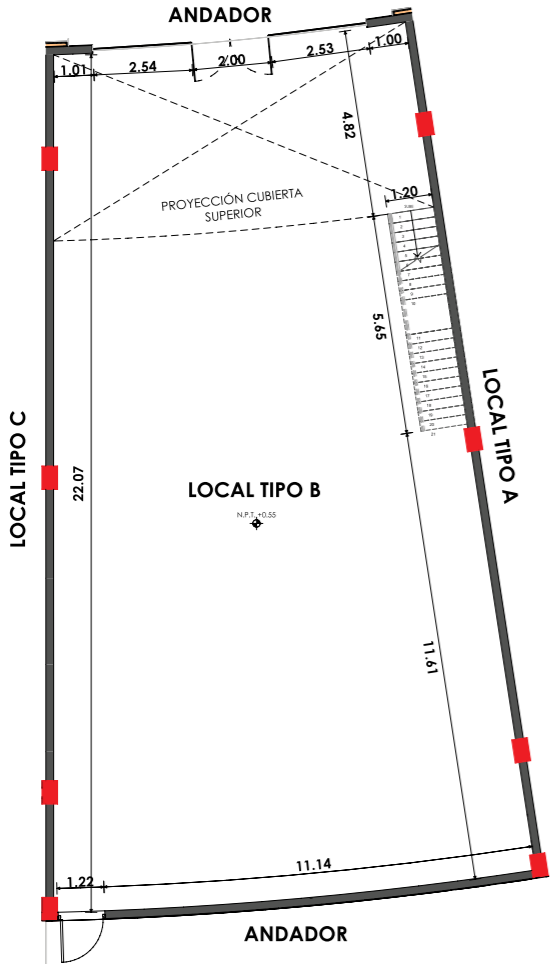


PLANO DE UBICACIÓN

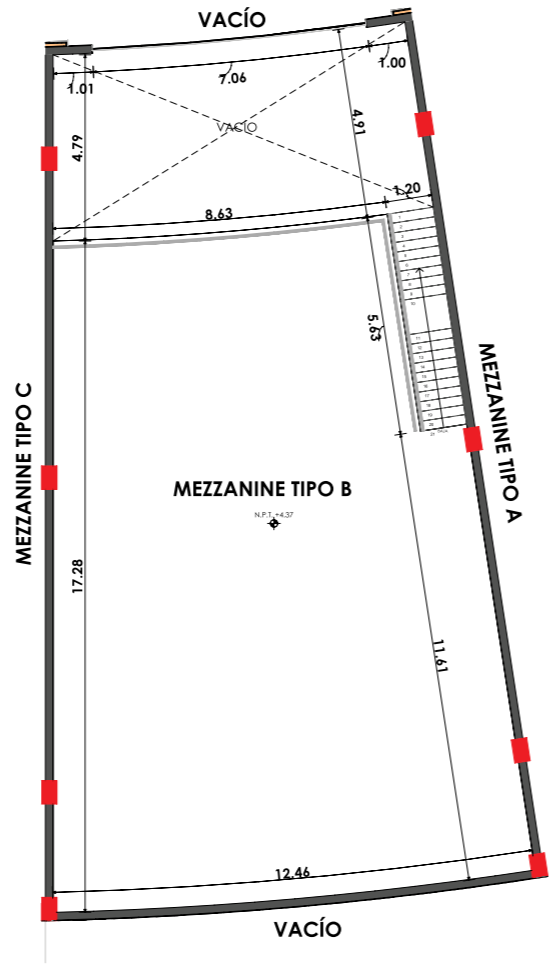


ÁREAS COMUNES

- Baños públicos
- Escaleras eléctricas
- Elevador
- Cajones de estacionamiento
- Estacionamiento subterráneo



PLANTA BAJA - LOCAL TIPO B  
 ESC-1:75

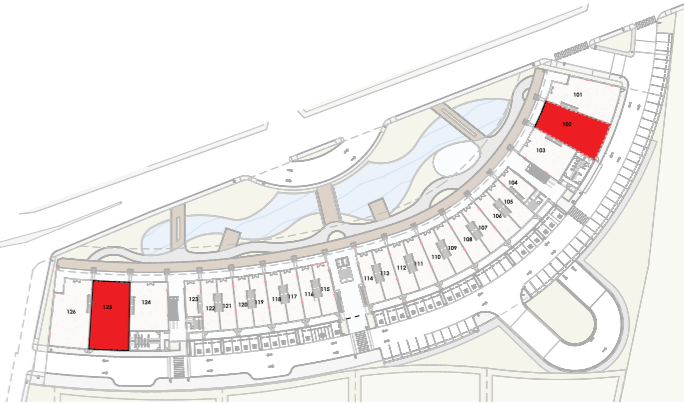


NIVEL 1 - LOCAL TIPO B  
 ESC-1:75

FACHADA

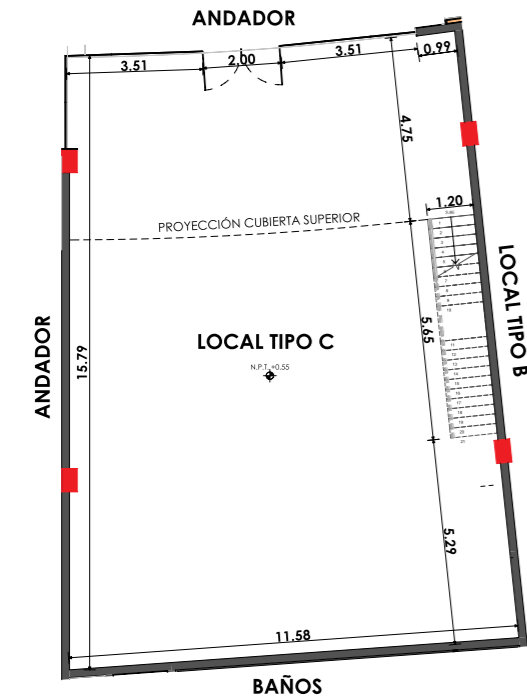


PLANO DE UBICACIÓN

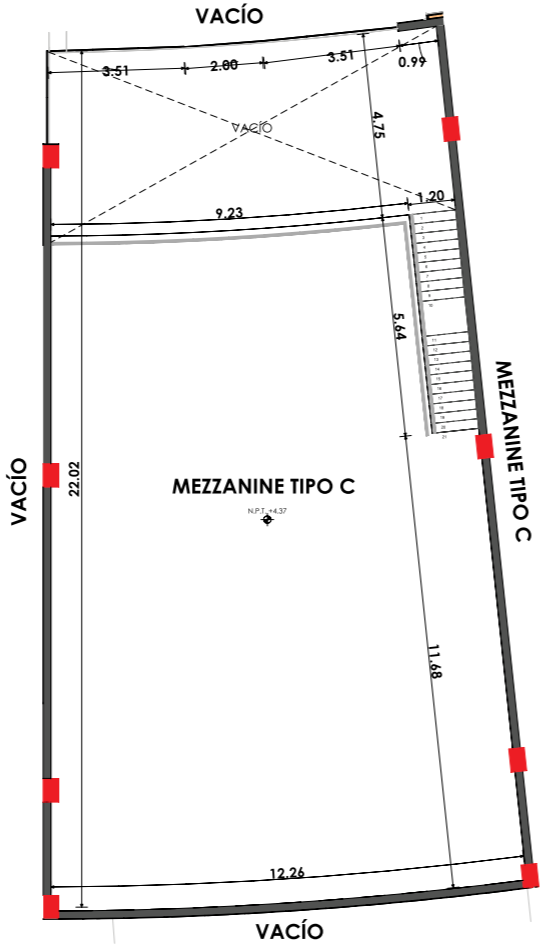


ÁREAS COMUNES

- Baños públicos
- Escaleras eléctricas
- Elevador
- Cajones de estacionamiento
- Estacionamiento subterráneo



PLANTA BAJA - LOCAL TIPO C  
ESC- 1 : 75

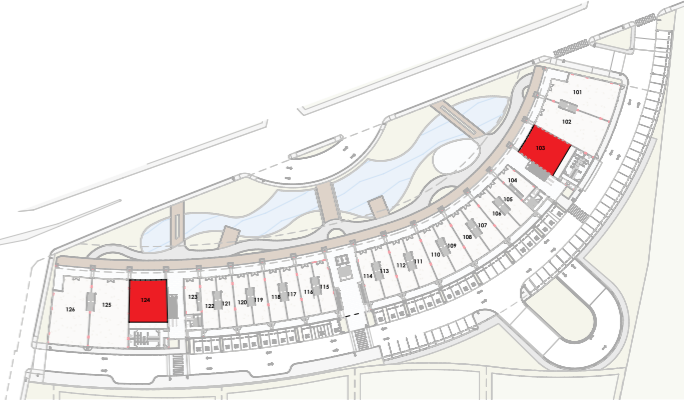


NIVEL 1 - LOCAL TIPO C  
ESC- 1 : 75

FACHADA

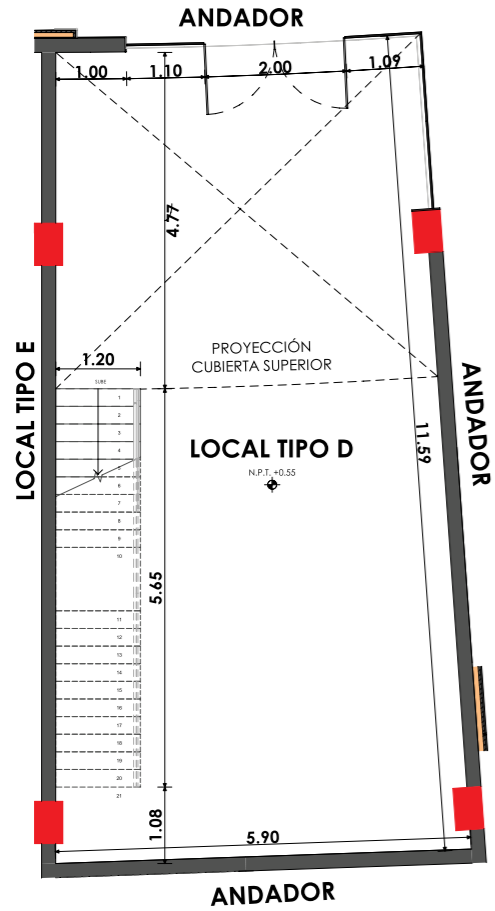


PLANO DE UBICACIÓN

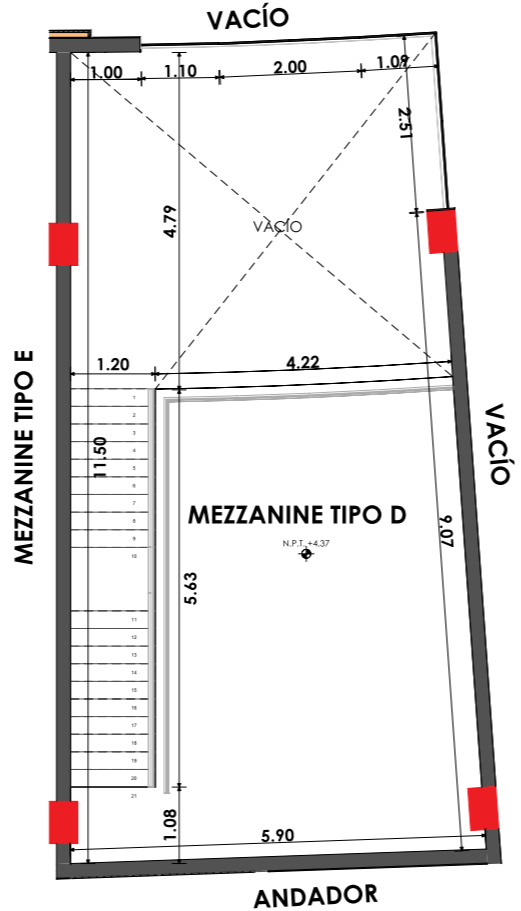


ÁREAS COMUNES

- Baños públicos
- Escaleras eléctricas
- Elevador
- Cajones de estacionamiento
- Estacionamiento subterráneo



PLANTA BAJA - LOCAL TIPO D  
 ESC- 1: 50

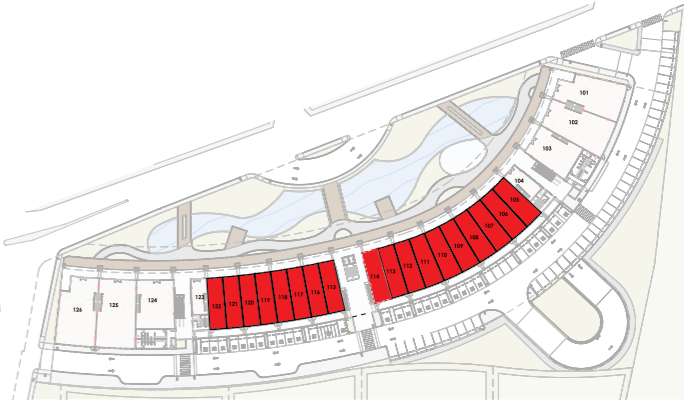


NIVEL 1 - MEZZANINE TIPO D  
 ESC- 1: 50

FACHADA

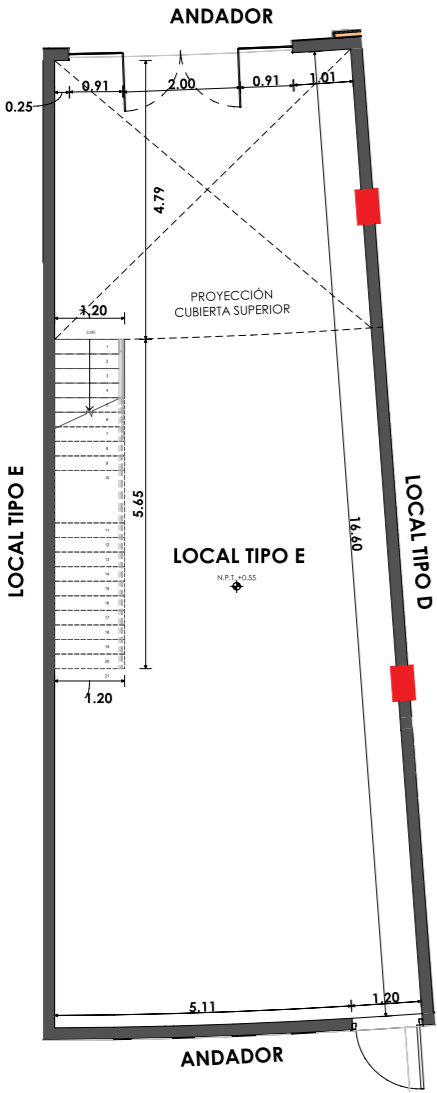


PLANO DE UBICACIÓN

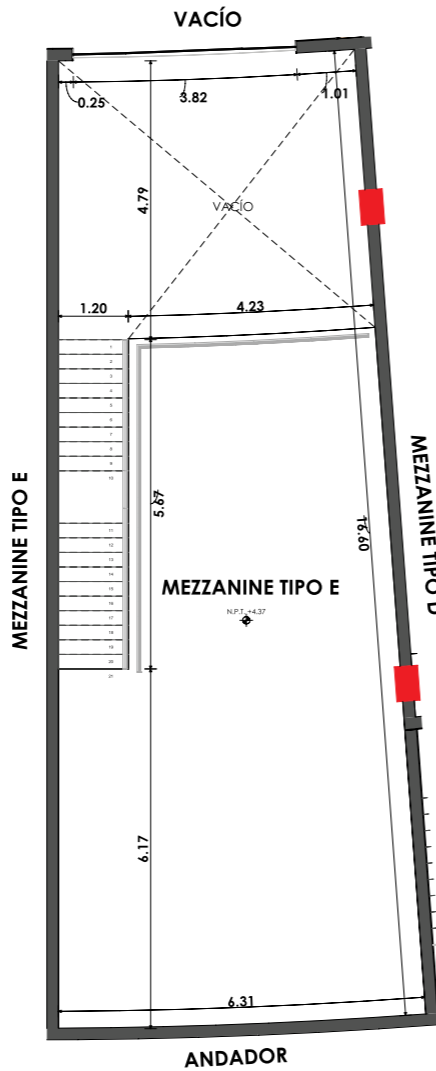


ÁREAS COMUNES

- Baños públicos
- Escaleras eléctricas
- Elevador
- Cajones de estacionamiento
- Estacionamiento subterráneo



PLANTA BAJA - LOCAL TIPO E  
ESC- 1 : 50

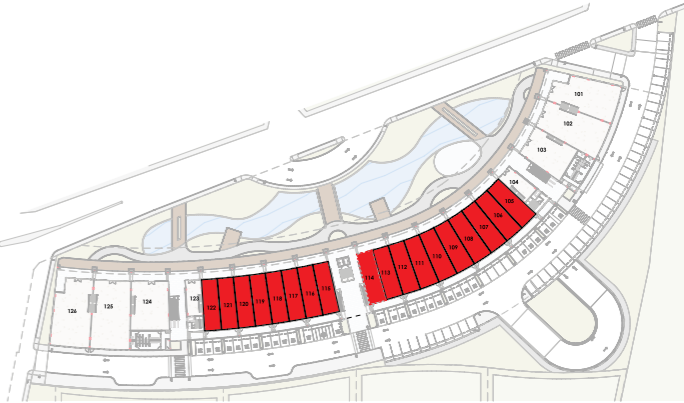


NIVEL 1 - MEZZANINE TIPO E  
ESC- 1 : 50

FACHADA

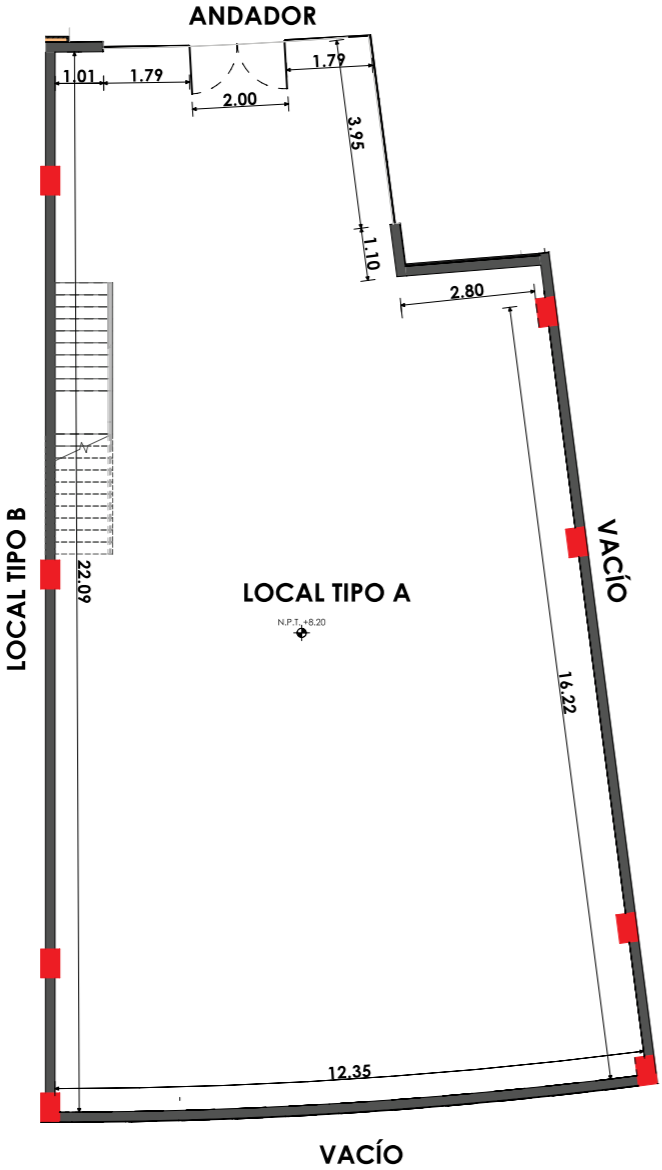


PLANO DE UBICACIÓN



ÁREAS COMUNES

- Baños públicos
- Escaleras eléctricas
- Elevador
- Cajones de estacionamiento
- Estacionamiento subterráneo



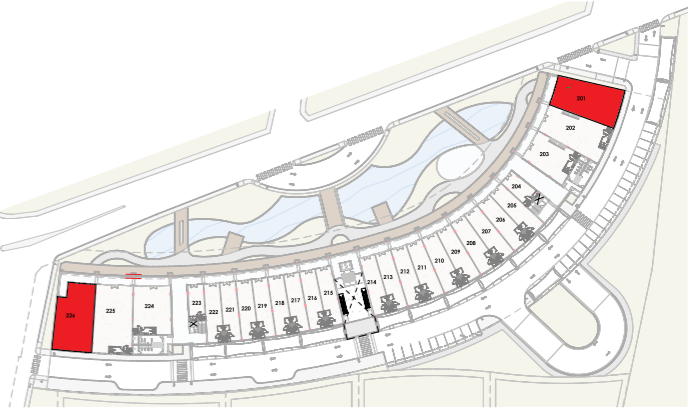
PLANTA ALTA - LOCALES TIPO A  
 ESC- 1 : 75

FACHADA



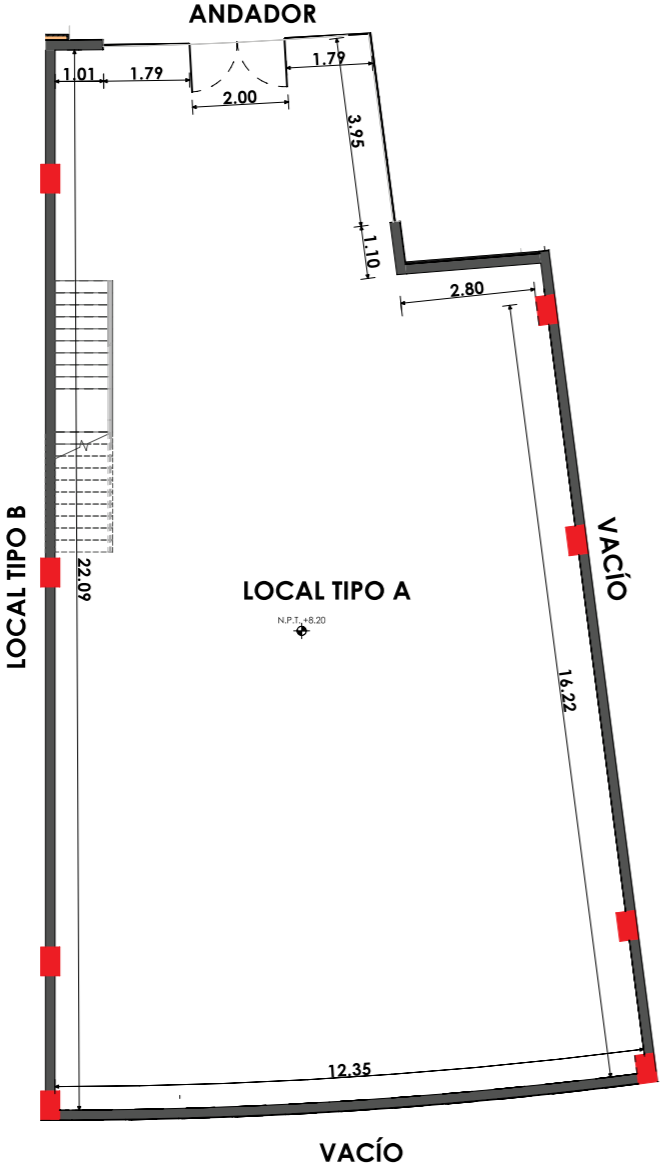
LOCAL 101: 442 M<sup>2</sup>  
 LOCAL 126: 498 M<sup>2</sup>

PLANO DE UBICACIÓN



ÁREAS COMUNES

- Baños públicos
- Escaleras eléctricas
- Elevador
- Cajones de estacionamiento
- Estacionamiento subterráneo

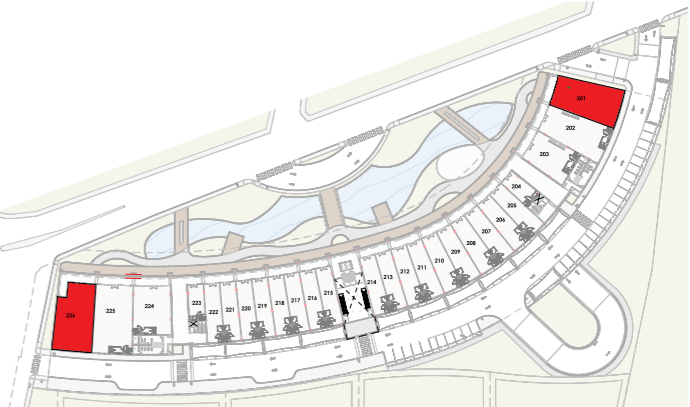


PLANTA ALTA - LOCALES TIPO A  
 ESC- 1 : 75

FACHADA

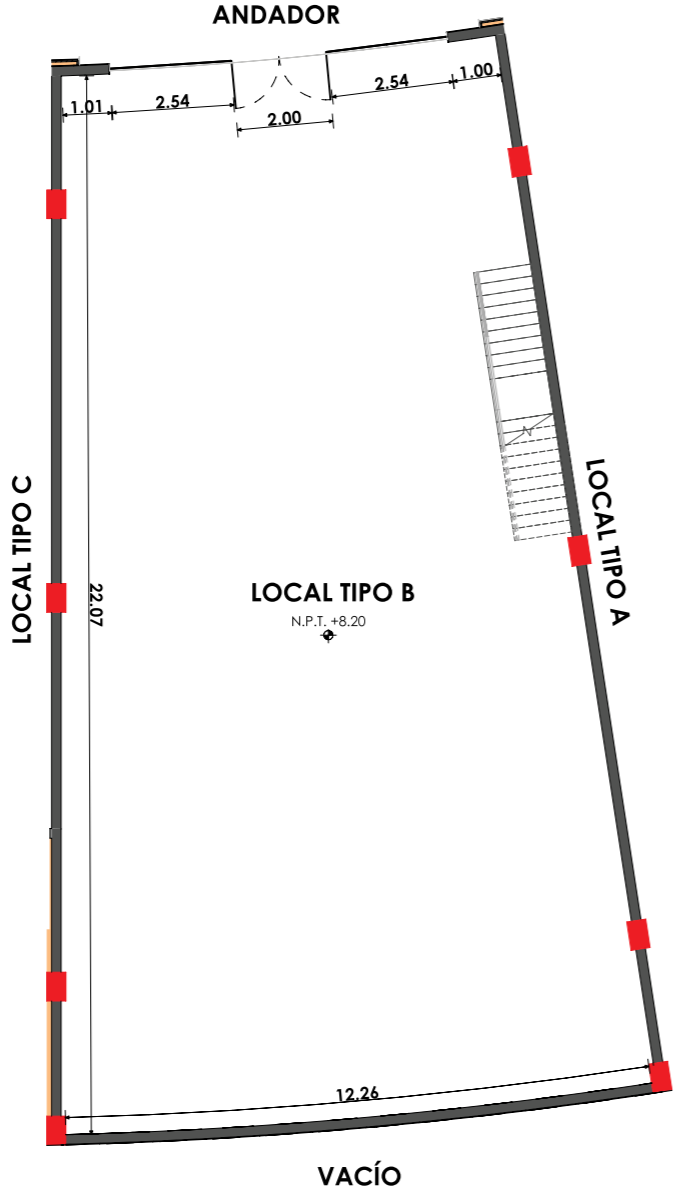


PLANO DE UBICACIÓN



ÁREAS COMUNES

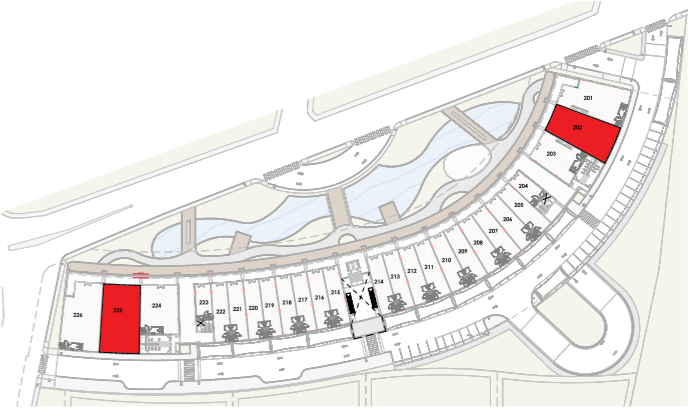
- Baños públicos
- Escaleras eléctricas
- Elevador
- Cajones de estacionamiento
- Estacionamiento subterráneo



FACHADA

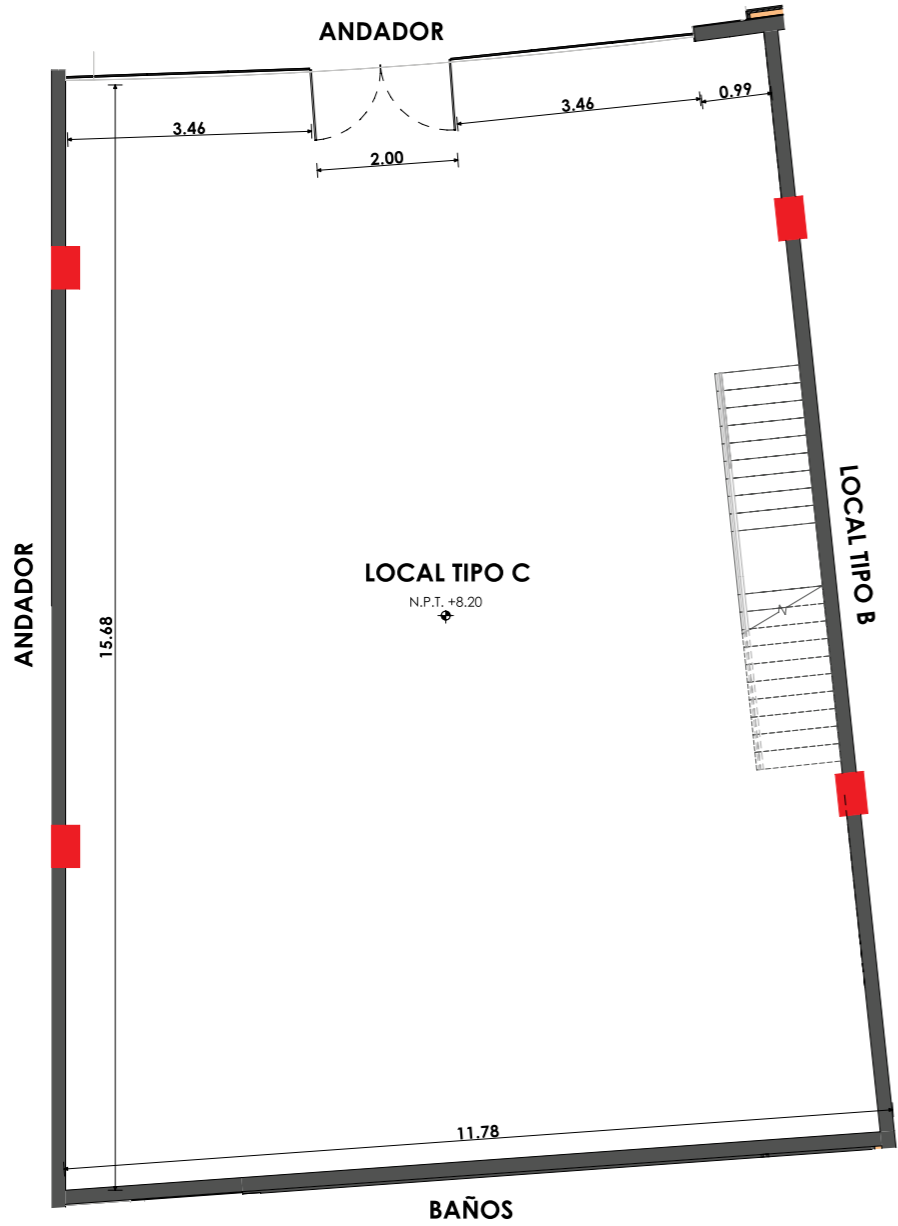


PLANO DE UBICACIÓN



ÁREAS COMUNES

- Baños públicos
- Escaleras eléctricas
- Elevador
- Cajones de estacionamiento
- Estacionamiento subterráneo

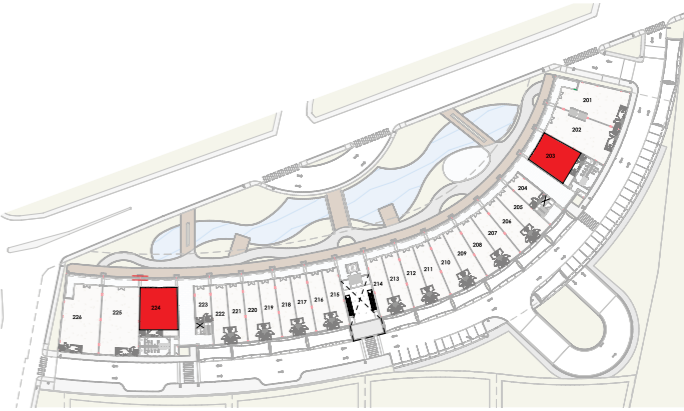


PLANTA ALTA - LOCALES TIPO C  
 ESC- 1 : 50

FACHADA

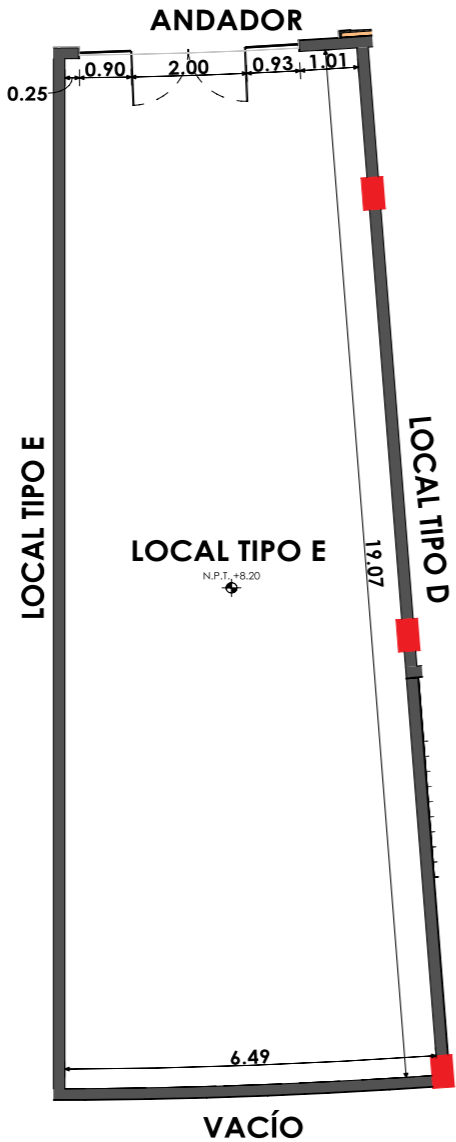


PLANO DE UBICACIÓN



ÁREAS COMUNES

- Baños públicos
- Escaleras eléctricas
- Elevador
- Cajones de estacionamiento
- Estacionamiento subterráneo

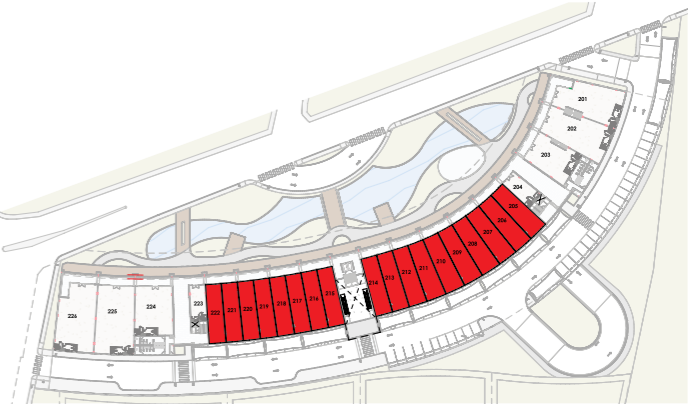


 **PLANTA ALTA - LOCALES TIPO E**  
 ESC- 1 : 75






FACHADA



PLANO DE UBICACIÓN



ÁREAS COMUNES

-  Baños públicos
-  Escaleras eléctricas
-  Elevador
-  Cajones de estacionamiento
-  Estacionamiento subterráneo

# ÁREA COMERCIA TIPOLOGÍAS

PLANTA ALTA



TIPO A



TIPO B



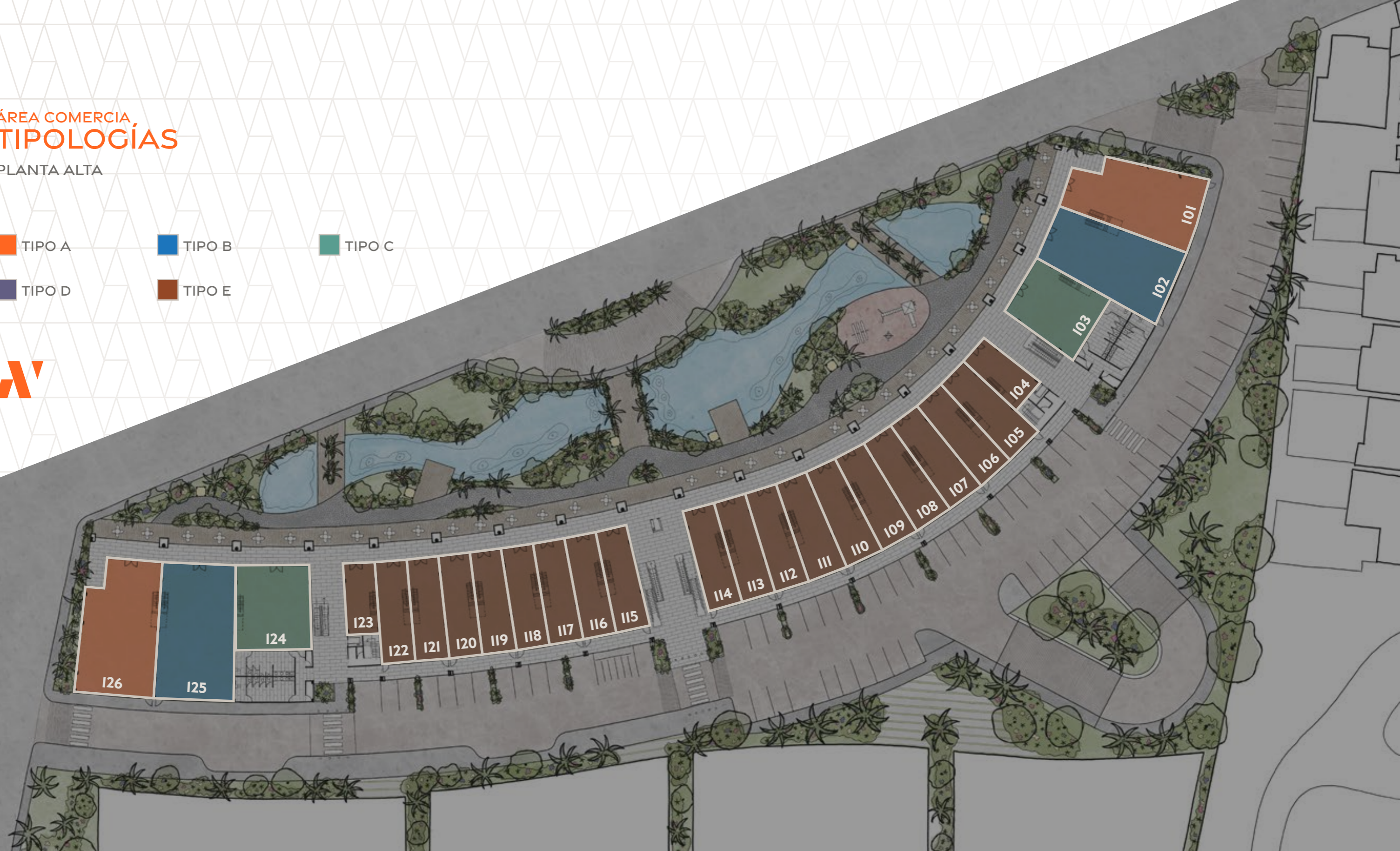
TIPO C



TIPO D



TIPO E



# ÁREA COMERCIA TIPOLOGÍAS

PLANTA ALTA



TIPO A



TIPO B



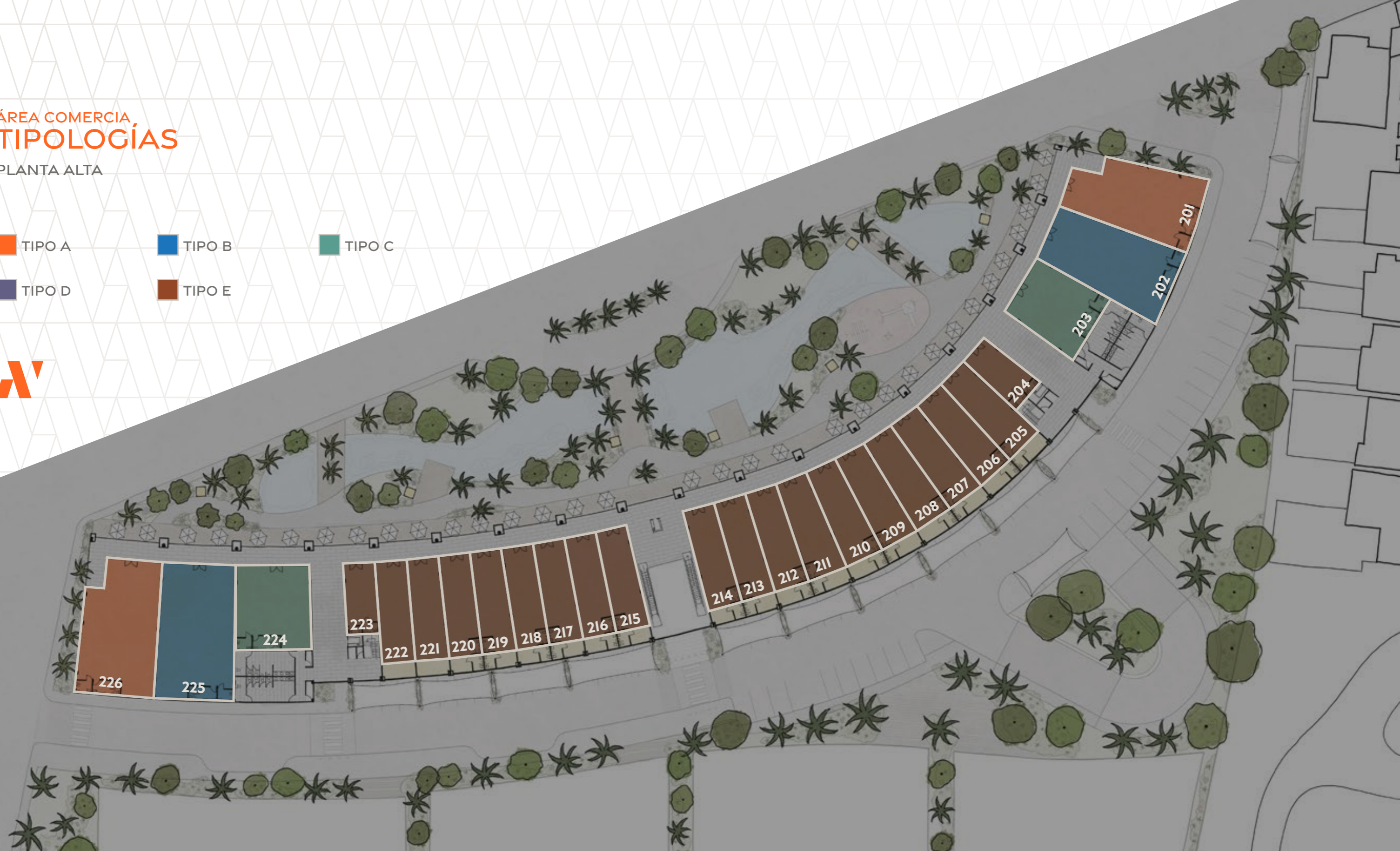
TIPO C



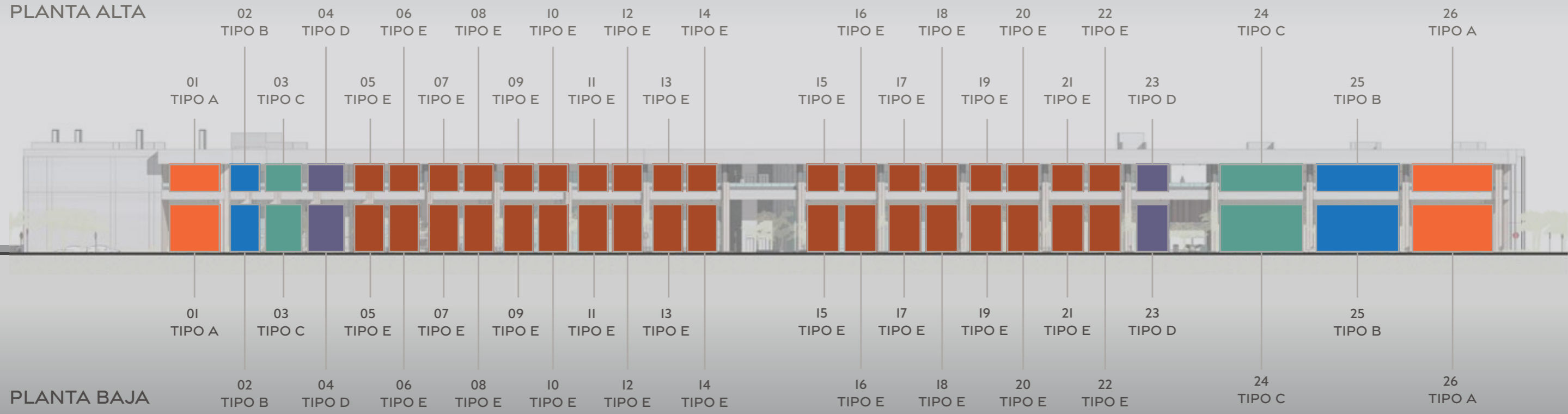
TIPO D



TIPO E



PLANTA ALTA



ÁREA COMERCIA  
TIPOLOGÍAS

- TIPO A
- TIPO B
- TIPO C
- TIPO D
- TIPO E





INVIERTE DONDE YA EXISTE VALOR.

**Altonorte** es una oportunidad única para capitalizar dentro de Mérida, en una zona conectada, consolidada y en constante renovación y crecimiento. Invierte en un desarrollo que ya forma parte del tejido urbano más valioso de la ciudad.

UN DESARROLLO DE

**PROYECTUAL**

Ubicados en la vibrante ciudad de Mérida, uno de los 5 mercados inmobiliarios más dinámicos del país, estamos especializados en la creación de propiedades residenciales y comerciales excepcionales, únicas e innovadoras que ofrecen valor y calidad incomparables para nuestros clientes y las ciudades que habitan.

El portafolio de propuestas inmobiliarias de Proyectual es producto de la alianza estratégica de Vive Desarrollos e Idesco, desarrolladores líderes en el sureste, que aportan su experiencia y solidez con el objetivo de transformar el panorama inmobiliario regional.

Las imágenes de este documento son exclusivamente con fines ilustrativos. El desarrollador se reserva el derecho de modificarlas sin previo aviso.



**ALTONORTE**

LIFESTYLE DISTRICT

**PROYECTUAL**

INFORMES Y VENTAS AL TEL. 999 249 6878