



§

# SALINA

DEPARTAMENTOS DE MAR



SALINAS VILLAS

A man and a woman are walking away from the camera, holding hands. The man is on the left, wearing a black and white striped t-shirt and dark jeans, looking back over his shoulder with a smile. The woman is on the right, wearing a white lace-trimmed tank top and light-colored denim shorts, with her back to the camera. Her hair is blonde and curly. The background is a solid, light blue color.

Inmejorables vistas del mar y una accesibilidad única  
a todos los puntos de interés de la costa yucateca





## Un espacio **ideal para invertir y disfrutar**, a tan solo 1km del malecón de Progreso

Salina es un complejo de **13 departamentos y 2 penthouses** ubicado en segunda línea de playa, con hermosas vistas al mar y a pocos minutos de una amplia oferta gastronómica, de servicios y entretenimiento.

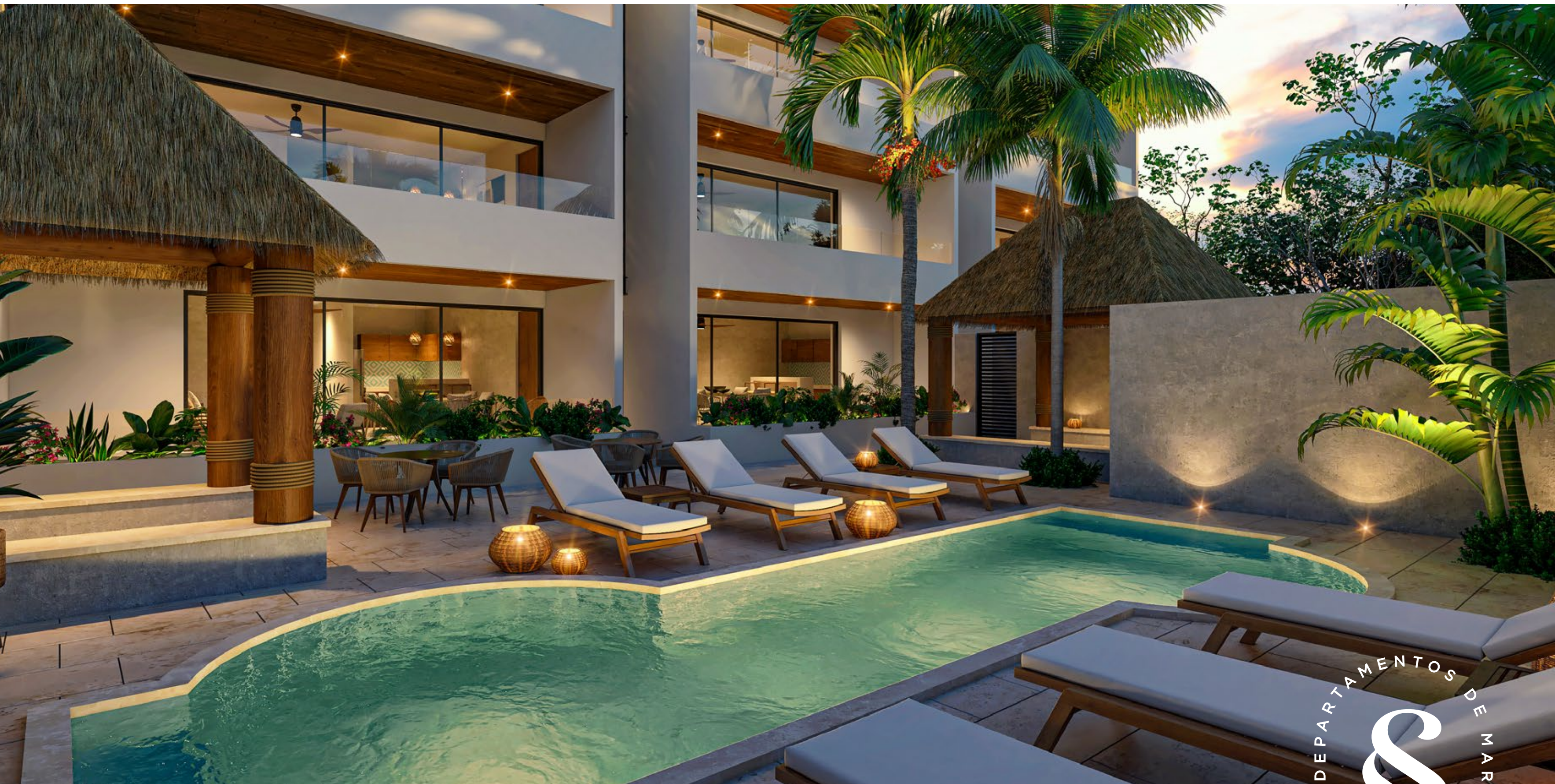
Estas características lo vuelven **un destino atractivo para invertir y aprovechar su ubicación estratégica**, crecimiento turístico, plusvalía y calidad de vida.



Tu refugio en la playa a solo 25 minutos de Mérida



# Amenidades para disfrutar todo el año



- Piscina y camastros
- Roof top con pileta
- Palapas para convivencia
- Terrazas con pérgolas
- Regaderas
- Vigilancia 24/7
- Elevador
- Baños
- Estacionamiento
- Áreas verdes





VINTUS



**Una de las mayores ventajas de Salina es su ubicación.**

## Ubicación

Puerto Progreso es uno de los puertos mas importantes de México, el desarrollo turístico, el crecimiento económico y la infraestructura hacen de esta zona la más activa y atractiva de la costa, sin mencionar la gran plusvalía gracias a los servicios y comercios que se encuentran hoy en día. Invertir en una propiedad en segunda línea de playa es sinónimo de generar gran utilidad e ingresos extras con ella.



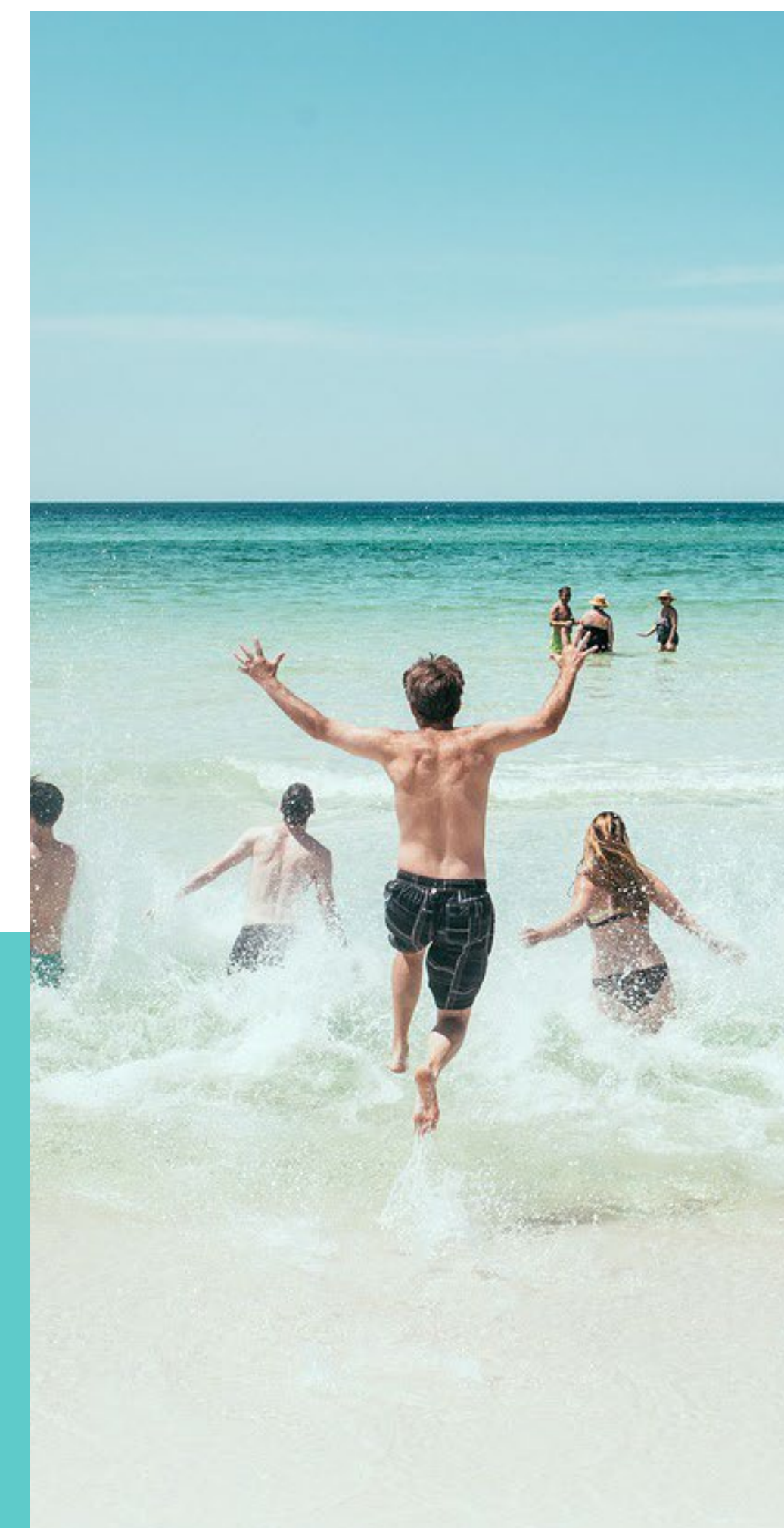
Malecón



Restaurantes



Cercanía a Mérida



Actividades

3

Modelos  
de  
departamentos





# MODELO PG A

Área total: 120 m<sup>2</sup>  
+ jardín y pileta.

## Equipamiento

- 3 Recámaras
- Sala - comedor
- Cocina
- 1 Medio baño
- 3 Baños completos
- Cuarto de servicio
- Terraza





# MODELOS A, B Y C

(Niveles del 1 -5)

Disponibles en 120 m<sup>2</sup> y 80 m<sup>2</sup>

Equipamiento **120 m<sup>2</sup>**

- 3 Recámaras
- Sala - comedor
- Cocina
- 1 Medio baño
- 3 Baños completos
- Cuarto de servicio
- Terraza





# MODELOS A, B Y C

(Niveles del 1 -5)

Disponibles en 120 m<sup>2</sup> y 80 m<sup>2</sup>

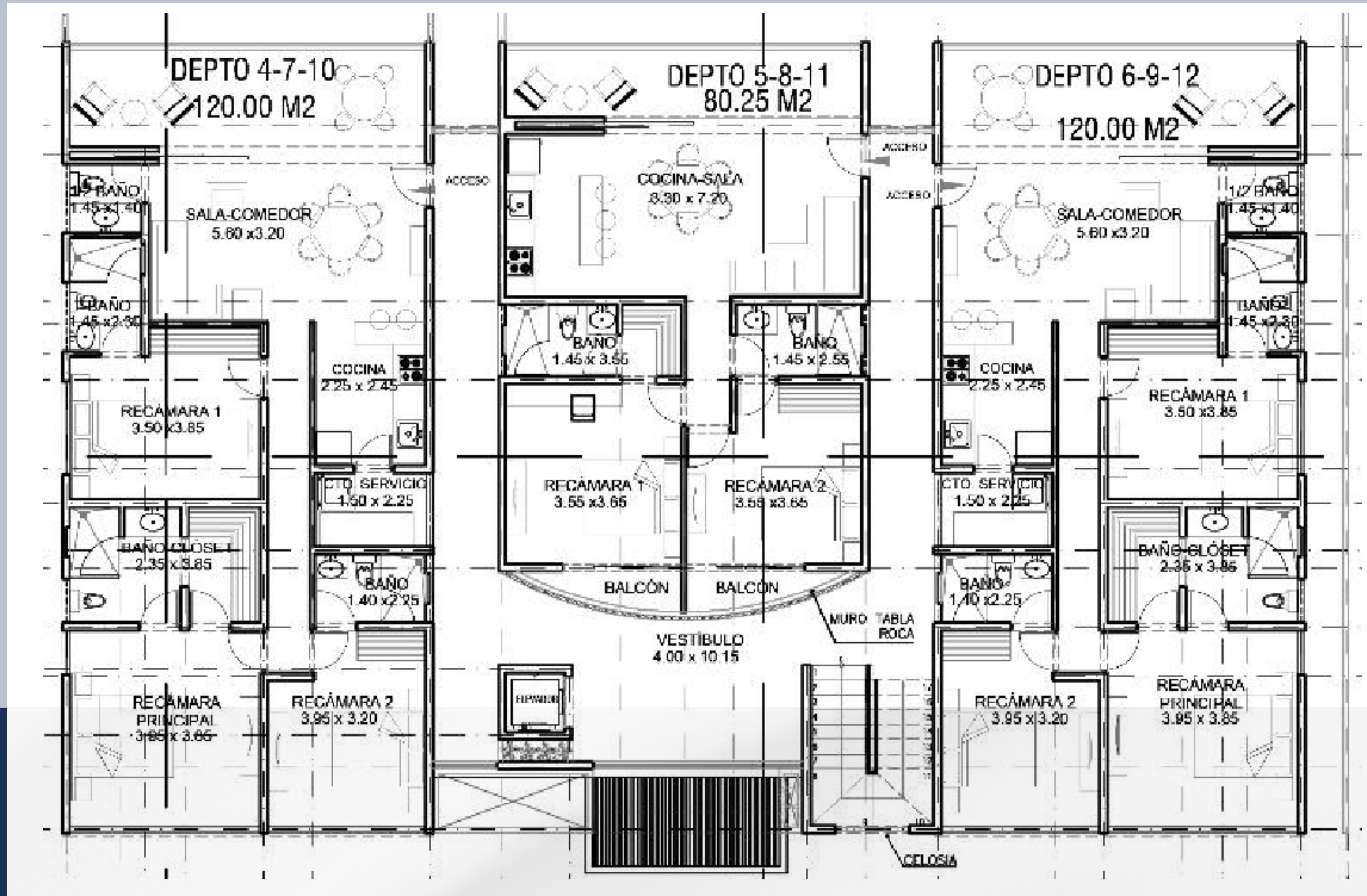
Equipamiento 80 m<sup>2</sup>

- 2 Recámaras
- Cocina - área social
- 2 Baños completos
- Terraza

Vista playa

# PLANTAS

Niveles del 1 -3







# PENTHOUSES

Nivel 5 área total: 120 m<sup>2</sup>  
+ Roof top

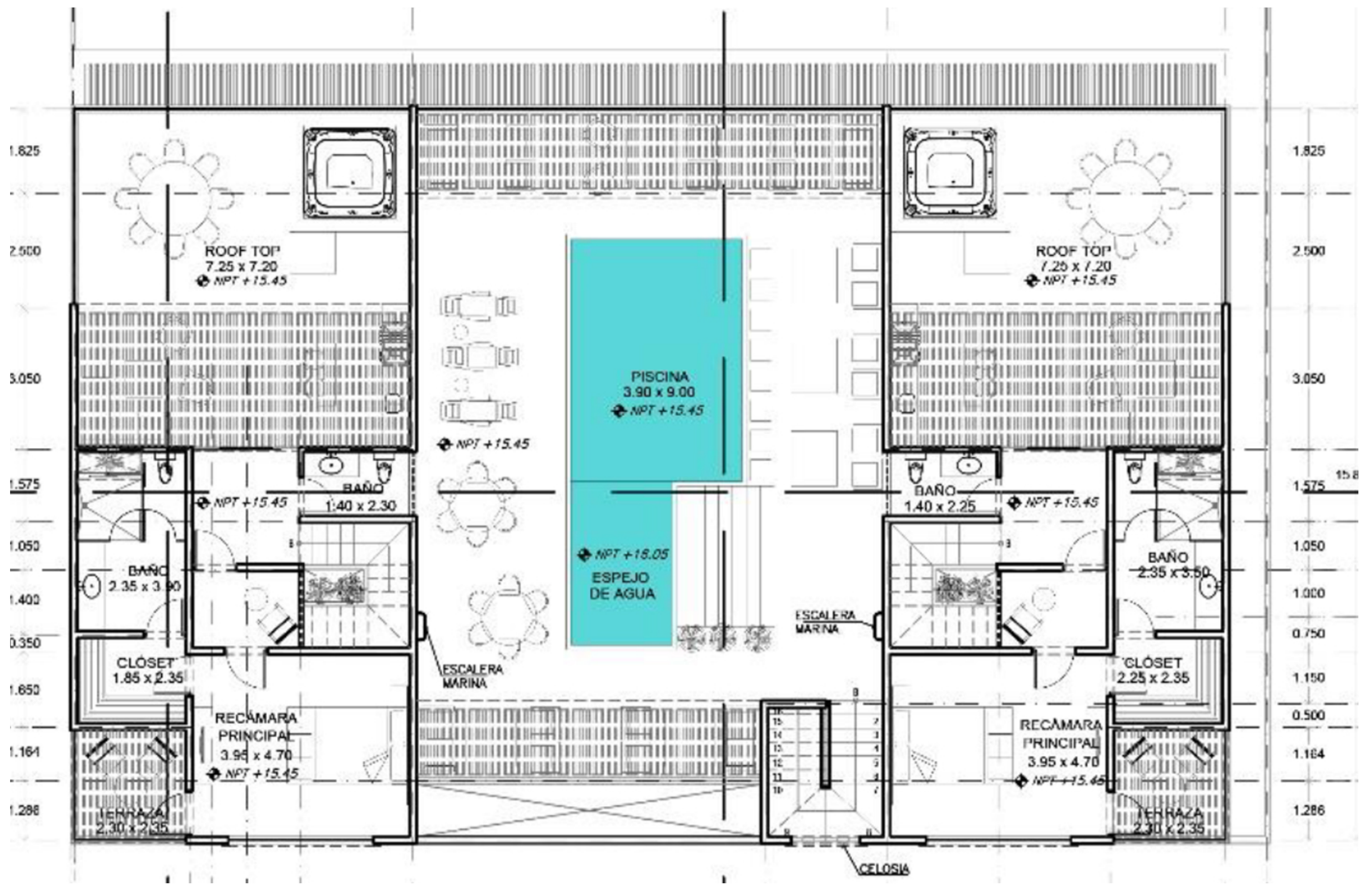
## Equipamiento

- 3 Recámaras
- Sala - comedor
- Cocina
- 2 Medios baños
- 3 Baños completos
- Cuarto de servicio
- Terraza
- Pileta

Vista playa

# PLANTAS

Nivel 5







§  
**SALINA**  
DEPARTAMENTOS DE MAR

UN DESARROLLO DE  
**idesco**<sup>®</sup>  
experiencias inmobiliarias

[Idesco.com.mx](http://Idesco.com.mx)

Showroom: Victory Platz local 17-B, Av. Andrés García Lavín, Montebello C.P 97113, Mérida Yucatán

Los renders arquitectónicos aquí presentados son exclusivamente para visualización. El desarrollador se reserva el derecho de modificar, revisar y realizar cambios en el proyecto como juzgue a su única y absoluta conveniencia.